

LET'S BUILD A BETTER FUTURE

 SISTEME DE PLASE ÎMPOTRIVA  
INSECTELOR **ALUPROF**



# PLASE ÎMPOTRIVA INSECTELOR ALUPROF

Atmosfera plăcută a celei mai frumoase serii de vară poate fi distrusă de un roi de țânțari sau viespi care zboară în jurul mesei. Soluția ideală este utilizarea de plase împotriva insectelor, care sunt extrem de funcționale și, de asemenea, reprezintă o protecție estetică împotriva insectelor. Un alt aspect important este faptul că, aceste produse asigură o protecție sigură împotriva impurităților care provin din mediul înconjurător, asigurând în același timp acces la lumina zilei și o circulație liberă a aerului.

Oferta bogată a companiei Aluprof include trei tipuri de plase împotriva insectelor: cu cadru fix (**MRS și MRSZ**), rabatabile (**MRO**) și glisante (**MRP**), plase rulante **MZN** și **MZH** instalate independent pe tâmplăria ferestrei sau plase împotriva insectelor plisate **MPH HARMONY** și **MPH HARMONY VERTI**.

Designul plaselor împotriva insectelor permite o instalare simplă pe profilele de ferestre și uși. Plasa împotriva insectelor rabatabilă **MRO** este perfectă în cazul ușilor de balcon. În încăperile în care avem nevoie de o protecție continuă, cum ar fi dormitorul, baia sau camera pentru copii, este o idee bună să folosim plasa împotriva insectelor cu cadru fix **MRS**. Datorită faptului că tâmplăria din aluminiu începe să joace un rol din ce în ce mai important nu numai în domeniul construcțiilor de birouri sau comerciale, ci și în construcții rezidențiale, am decis să adaptăm plasele împotriva insectelor cu ramă fixă la ferestrele din aluminiu căptușite, introducând sistemul **MRSZ**. Aceasta este o soluție funcțională care nu limitează funcționalitatea ferestrei în nici un fel.

În cazul unei ieșiri la terasă, soluția ideală este utilizarea plasei împotriva insectelor glisante **MRP**. Pentru bucătărie, pe de altă parte, va fi perfectă plasa împotriva insectelor rulată **MZN**, al cărei avantaj este posibilitatea de închidere și deschidere în orice moment. Acest aspect va fi apreciat, cu siguranță, de mamele care doresc să controleze siguranța copilului său, care se joacă în curte. Pentru a proteja mansardele am dezvoltat sistemul de plase împotriva insectelor **MZH**, care, datorită utilizării unui cârlig special de prindere, este perfect potrivit pentru instalarea pe ferestrele de mansardă. Cea mai nouă propunere a companiei Aluprof S.A. este plasa împotriva insectelor **MPH HARMONY**, care a fost proiectată în principal cu scopul de a economisi spațiu, permițând astfel, o utilizare optimă a suprafeței. Soluția este disponibilă, de asemenea, și în versiunea **MPH HARMONY VERTI** pentru montajul pe tâmplăria de ferestre și ferestre de mansardă.

Plasele împotriva insectelor Aluprof sunt fabricate din aluminiu și sunt disponibile în mai multe culori, ceea ce le permite să fie adaptate corespunzător la cadrul ferestrei și la fațada clădirii.

# MPH HARMONY

## Sistem de plasă antiinsecte plisse

Sistemul de plasă împotriva insectelor plisată MPH HARMONY este o soluție proiectată în primul rând pentru asigurarea unei economii de spațiu. Acest produs este perfect pentru montajul la ușile de terasă și în nișele balcoanelor, unde lățimea atinge uneori până la 4m. O trăsătură caracteristică a acestui tip de produs este utilizarea unei plase plisate speciale, care în timpul închiderii se pliază în evantai și se ascunde în profilul lateral. Astfel, plasa împotriva insectelor ocupă puțin loc și permite utilizarea optimă a suprafeței. Un aspect foarte important este acela, că sistemul nu afectează funcționalitatea ușii și nu limitează vizibilitatea spre exterior. Un avantaj al soluției Aluprof este posibilitatea de reglare separată a tensiunii fiecărei sfori de conducere a plasei împotriva insectelor, ceea ce garantează o ajustare stabilă. Sistemul MPH se caracterizează printr-o deplasare lină, ceea ce face ca utilizarea sa să fie foarte simplă și să nu necesite un efort considerabil. În plus, construcția plasei împotriva insectelor permite oprirea acesteia în orice poziție. Oferta include trei variante de profile de prag: lipite, înșurubate și adaptate montajului pe suprafețe înclinate de tip HS. Construcția plasei împotriva insectelor este realizată din aluminiu extrudat, de aceea este durabilă și rezistentă la acțiunea factorilor de mediu și permite, de asemenea, vopsirea acesteia în orice culoare din paleta RAL. Plasa împotriva insectelor plisată Harmony a fost proiectată în așa fel, ca să funcționeze fără interferențe cu sistemul de rulouri Aluprof.



Construcția plasei împotriva insectelor a fost realizată din aluminiu extrudat, care garantează durabilitatea și rezistența acesteia



Plasa în timpul închiderii se pliază în formă de evantai și se ascunde în profilul lateral ceea ce garantează o economie considerabilă de loc



Posibilitatea de reglare separată a tensiunii fiecărei sfori de conducere a plasei împotriva insectelor, ceea ce asigură o ajustare stabilă



Utilizarea unui prag coborât facilitează utilizatorului o trecere liberă



Posibilitatea de atingere a unor lățimi mari de până la 4 m



**PRACTICĂ  
ȘI MODERNĂ**

# MPH DUAL

## Sistem de plasă antiinsecte plisse

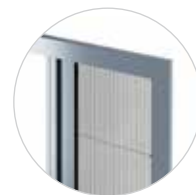


### INTELIGENT PROIECTAT

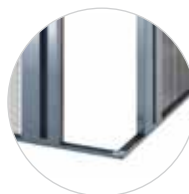
MPH DUAL este un sistem de plase antiinsecte plisate, care aparțin familiei HARMONY. Sistemul a fost conceput ca o variantă cu două canaturi, cu posibilitatea de a face o plasă antiinsecte de colț fără stâlp. Datorită acestui fapt, produsul poate fi folosit la ușile de terasă standard, ale căror dimensiuni ajung până la 6 m lățime și 2,7 m înălțime, precum și pe ușile glisante din colț de tip HS, din ce în ce mai populare. O caracteristică a sistemului MPH DUAL este plasa plisată, care, la închidere, se pliază într-o armonică și apoi se ascundem în profilul lateral, ceea ce face să ocupe puțin spațiu care să permită o utilizare optimă a suprafeței. Plasa este disponibilă în mai multe dimensiuni, așa-numite seturi, care poate fi tăiată în funcție de necesități și se potrivește la înălțimea tâmplăriei. Mai mult de atât, aceasta este disponibilă în două culori: gri și neagră, ceea ce îi permite să fie adaptată la nevoile utilizatorilor. Sistemul MPH DUAL se caracterizează printr-o mișcare foarte lină, ceea ce facilitează utilizarea fără o forță prea mare. Două dimensiuni de profile culisante sunt disponibile în ofertă. În plus, construcția plasei antiinsecte permite oprirea acesteia în orice poziție. Un avantaj al acestei soluții este, de asemenea, pragul îngropat în pardoseală, care facilitează trecerea liberă. Construcția plasei antiinsecte este realizată din aluminiu extrudat, ceea ce asigură durabilitate și rezistență la acțiunea factorilor de mediu și permite, de asemenea, vopsirea acestuia în orice culoare. Plasa antiinsecte MPH DUAL colaborează cu sistemul de rulouri și ușile culisante MB-77HS disponibile în oferta Aluprof.



Construcția plasei împotriva insectelor a fost realizată din aluminiu extrudat, care garantează durabilitatea și rezistența acesteia



Posibilitatea de reglare separată a tensiunii fiecărei sfori de conducere a plasei împotriva insectelor, ceea ce asigură o ajustare stabilă



Sistemul a fost conceput ca o variantă cu două canaturi, cu posibilitatea de a face o plasă antiinsecte de colț fără stâlp



Plasa în timpul închiderii se pliază în formă de evantai și se ascunde în profilul lateral ceea ce garantează o economie considerabilă de loc

# MPH VERTI

## Sistem de plasă antiinsecte plisse

Sistemul de plase împotriva insectelor MPH Harmony Verti este o completare a ofertei de plase împotriva insectelor plisate și a fost conceput în primul rând pentru montajul pe tâmplăria de ferestre și ferestre de mansardă. O trăsătură caracteristică a acestui tip de produs este utilizarea unei plase plisate speciale, care în timpul închiderii se pliază în evantai și se ascunde în profilul superior al plasei împotriva insectelor. Avantajul principal al acestei soluții este posibilitatea de tragere a fiecărui șnur care ghidează plasa împotriva insectelor, ceea ce permite desfacerea sa exactă și uniformă. Acesta este disponibil în mai multe dimensiuni, așa-numitele seturi, care pot fi tăiate simetric în funcție de necesități, ajustând astfel aspectul pliurilor la mărimea ferestrei. Închiderea și deschiderea plasei împotriva insectelor este foarte simplă și lină, datorită sistemului de arcuri montat în profilul inferior. Elementele de tensionare au fost ascunse în mod estetic sub un profil special de mascare, care are capacitatea de a fi detașat și atașat în orice moment. Profilul glisant al plasei împotriva insectelor, datorită canelurii proiectate, permite deschiderea și închiderea confortabilă. Există, de asemenea, posibilitatea de a opri plasa împotriva insectelor în orice moment. Construcția sa stabilă este fabricată din aluminiu extrudat, ceea ce garantează durabilitate și se bazează în mare măsură pe componentele sistemului MPH HARMONY. Dimensiunile maxime ale noii plase împotriva insectelor sunt 2300 x 2000 mm.



Construcția plasei împotriva insectelor este realizată din aluminiu extrudat, ceea ce asigură stabilitate și rezistență la condițiile meteorologice



Canelura special proiectată în profilul de alunecare permite deschiderea și închiderea convenabilă a plasei împotriva insectelor



Posibilitatea de reglare separată a fiecărei dintre corzile care conduc plasa, permite distribuția sa uniformă



Elementele de tensionare sub forma unui sistem de arcuri au fost ascunse în mod estetic sub un profil special de mascare, care are capacitatea de a fi detașat și atașat în orice moment

**UNICĂ  
ÎN FELUL SĂU**





## Sistem de plase antiinsecte tip rulou



**COMODĂ  
ÎN UTILIZARE**



Dimensiunile mici ale casetei cu secțiune transversală semi-ovală din aluminiu extrudat



Profilul inferior din aluminiu extrudat cu garnitură de etanșare la glaf sau cadrul ferestrei



Garnitura de etanșare montată în partea superioară a casetei.



Ghidaje din aluminiu extrudat cu garnitură de etanșare

Sistemele rulate de plase împotriva insectelor MZN reprezintă o soluție perfectă și excepțională care protejează interiorul încăperilor împotriva prezenței insectelor cu posibilitatea închiderii și deschiderii lor în orice moment. Construcția plasei împotriva insectelor (casetă, ghidajul, profilul inferior) este executată din aluminiu extrudat, fapt care asigură durabilitatea acesteia timp de mulți ani de utilizare. Prin utilizarea unui cârlig special, putem regla înălțimea închiderii plasei. Suplimentar, există posibilitatea întrebuițării unei frâne, care permite închiderea delicată și fără zgomot a profilului inferior la casetă. O noutate a ofertei este mecanismul intuitiv de închidere și deschidere convenabilă a plasei împotriva insectelor ALU-CLICK, care face ca utilizarea să fie foarte ușoară și să nu necesite mult efort. La închidere, este suficient să înclichețai ușor profilul inferior al plasei împotriva insectelor. Iar atunci când dorim să o deschidem, apăsăm ușor profilul, care se deschide automat. Sistemul este deosebit de practic, deoarece pentru asamblarea acestuia au fost utilizate elementele constitutive ale celorlalte sisteme de plase împotriva insectelor care fac parte din oferta companiei Aluprof. MZN este o soluție foarte estetică și modernă, care datorită casetei de dimensiuni mici încapă perfect în orice nișă, satisfăcând astfel, așteptările tuturor utilizatorilor care nu doresc să aplice o plasă împotriva insectelor cu ramă fixă.





## Sistem de plase antiinsecte tip rulou

Sistemul de plasă rulată împotriva insectelor MZH este o soluție modernă și foarte funcțională proiectată în principal pentru instalarea la ferestrele de mansardă. Construcția plasei împotriva insectelor este fabricată din aluminiu extrudat și se bazează în principal pe componentele sistemului MZN. Aceasta a permis astfel, utilizarea unui profil inferior și a ghidajelor, care au fost adaptate perfect la cârligul de prindere special proiectat. Datorită soluției inovatoare, aceasta poate fi utilizată și la ferestrele de mansardă din interior. În plus, construcția bine gândită a cârligului, permite atașarea și detașarea eficientă a profilului inferior, ceea ce face ca utilizarea plasei să fie foarte ușoară și să nu necesite mult efort. În plus, cârligul asigură etanșarea părții inferioare a plasei împotriva insectelor, ceea ce elimină necesitatea utilizării unor garnituri de etanșare suplimentare. Sistemul propus este extrem de versatil, deoarece este adaptat pentru montarea pe ferestrele verticale. Datorită proiectării în cadrul sistemului a unei variante de ghidaj cu suport de decalare, este posibilă, de asemenea, instalarea plasei împotriva insectelor MZH în situația în care, fereastra este echipată cu un lăcrimar care împiedică instalarea standard, direct pe cadrul ferestrei. Această soluție îmbunătățește accesul la profilul inferior și facilitează fixarea cârligului. Oferta include și un colțar din PVC, care îmbunătățește semnificativ confortul și siguranța plaselor împotriva insectelor. Datorită acestui element este posibilă, de asemenea, tăierea ramei în unghi drept, ceea ce facilitează semnificativ producția. Montajul acestuia este rapid și simplu. MZH este o soluție estetică potrivită pentru orice interior și care asigură o protecție perfectă împotriva prezenței insectelor.



Dimensiunile mici ale casetei cu secțiune transversală semi-ovală din aluminiu extrudat



Soluția inovatoare face posibilă blocarea profilului inferior al ferestrelor de mansardă din interior



Forma cârligului permite o blocare și deblocare rapidă prin înclichetare a profilului inferior



Cârligul asigură etanșarea părții inferioare a plasei împotriva insectelor

**CREATĂ  
PENTRU MANSARDE**



## Sistem de plase antiinsecte glisante



**ELABORATĂ  
CU GRIJĂ**

Sistemul de plase împotriva insectelor glisant MRP protejează interiorul încăperilor de insecte și este utilizat la nișele mari din sticlă a balcoanelor, teraselor și grădinilor de iarnă. Aripa plasei împotriva insectelor se deplasează între șina superioară și cea inferioară. În partea inferioară este utilizată o rolă de deplasare cu un mecanism care permite ajustarea lină a unghiului de înclinare a fiecărei aripi. Consolidarea suplimentară, instalată prin îmbinare de înclichetare, facilitează executarea ramelor canatului de dimensiuni mai mari. Profilele ramei și șinelor de glisare sunt realizate dintr-un profil durabil din aluminiu extrudat, cu o formă modernă, acoperită cu un înveliș care se caracterizează printr-o rezistență sporită la abraziune și la intemperii. Forma profilului principal al plasei împotriva insectelor elimină necesitatea de utilizare a mânerelor. Rama și aripa plasei împotriva insectelor sunt montate cu ajutorul colțarelor interioare, Plasa împotriva insectelor poate fi montată în sistemul cu mai multe rânduri. Datorită utilizării unei șine de deplasare joase, aceasta funcționează perfect cu ușile glisante la care a fost utilizat un prag coborât.



Posibilitatea montării plasei împotriva insectelor în sistemul cu trei rânduri



Plasa împotriva insectelor cu ramă este consolidată suplimentar cu ajutorul unei îmbinări de înclichetare. Datorită acestui fapt, se poate mări suprafața aripii într-un mod rapid și simplu



Ghidajul aripii – scopul acestuia este poziționarea, și totodată, protejarea aripii împotriva căderii



Soluția cu șina de deplasare joasă permite funcționarea cu ușile glisante la care a fost utilizat un „prag coborât”



Rama și aripa plasei împotriva insectelor sunt montate cu ajutorul colțarelor interioare, care se caracterizează prin durabilitate și estetica executării

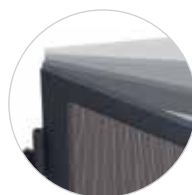


Fiecare aripă a plasei împotriva insectelor este etanșată suplimentar cu ajutorul unor garnituri de etanșare cu perie.



## Sistem de plase antiinsecte cu cadru, batant

Sistemul plasei împotriva insectelor cu ramă rabatabilă MRO protejează eficient interiorul încăperilor împotriva accesului insectelor, conlucrând perfect cu ușile de balcon. Profilul ramei plasei împotriva insectelor are o formă rotunjită, modernă, care se potrivește perfect cu cadrele ferestrelor utilizate în prezent. Rama plasei împotriva insectelor se assemblează cu ajutorul colțarelor interioare din aluminiu, fapt care rigidizează în mod semnificativ întreaga construcție. Există, de asemenea, posibilitatea de a alege modul de conectare a profilelor cu colțare, prin fixarea acestora cu o presă sau cu șuruburi de fixare. Consolidarea suplimentară sub formă de profil de îmbinare facilitează executarea ramelor de dimensiuni mai mari. În plus, pe întreg perimetrul ramei este amplasată o garnitură de perie, care asigură o etanșare suplimentară.



Reglajul balamalei cu arc se poate face foarte simplu cu o cheie imbus. Există posibilitatea de poziționare a balamalei în două planuri. Soluția aplicată este protejată prin brevet



Aripii Montaj ușor al plasei împotriva insectelor cu ajutorul colțarului exterior și al șuruburilor de fixare



Sunt accesibile două variante de deschidere: mâner ergonomic și estetic sau profil de conectare special profilat care permite închiderea și deschiderea atât din partea exterioară cât și cea interioară a



Două înălțimi ale plăcii de umplere în partea inferioară a aripii, care protejează plasa împotriva deteriorărilor în timpul deschiderii.

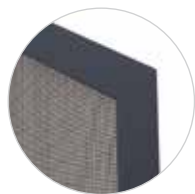
**ASPECT  
ESTETIC  
ȘI FUNCȚIONAL**





## Sistem de plase antiinsecte cu cadru, fix

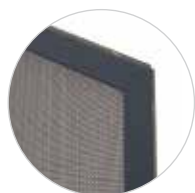
Sistemul de plase împotriva insectelor cu ramă fixă MRS reprezintă o protecție perfectă a încăperilor împotriva insectelor. Rama plasei împotriva insectelor poate fi asamblată cu ajutorul unor colțare interioare din aluminiu, sertizate sau cu șurub. Se pot utiliza de asemenea, colțare exterioare din material sintetic, accesibile într-o gamă bogată de culori. Sistemul face posibilă funcționarea cu majoritatea profilelor de ferestre. Dispunem, de asemenea, de un colțar interior cu posibilitatea de reglare a unghiului. Pentru montaj sunt oferite elemente de fixare în zece dimensiuni. Profilul ramei este executat dintr-un profil dur din aluminiu extrudat cu o formă modernă, acoperit cu vopsea prin pulverizare. Profilul este oferit în două variante, cu „aripioară”, care este adiacentă la rama ferestrei, precum și fără „aripioară”, cu canal pentru garnitura de etanșare cu perie, utilizată la rama ferestrei total încastrată. În cadrul sistemului MRS este disponibilă o gamă largă de plase împotriva insectelor, inclusiv o plasă antialergică care, datorită structurii speciale a țesăturii nu permite pătrunderea polenului de flori, plasă de oțel, care este o protecție perfectă împotriva rozătoarelor, plasă din aluminiu durabilă și plasă care asigură o transparentă mai mare în comparație cu cele utilizate în mod standard. O noutate a ofertei este varianta de plasă împotriva insectelor MRS pentru ferestrele semi-nivelate, unde suprafața exterioară a canatului ferestrei iese în afara suprafeței garniturii de etanșare, asigurând un spațiu mic pentru fixarea unei plase împotriva insectelor fixe MRS. Soluția prevede instalarea plasei împotriva insectelor atât în varianta de colț exterior cât și interior.



Ramă cu colțar interior cu reglare a unghiului care permite realizarea unei plase împotriva insectelor cu forme neregulate



Ramă cu colțar exterior din plastic



Ramă cu colțar interior cu canal pentru perie în versiunea cu etanșare laterală



Ramă cu colțar exterior din plastic în versiunea cu etanșare laterală

**DURABILĂ  
ȘI REZISTENTĂ**





## Sistem de plase antiinsecte cu cadru, fix

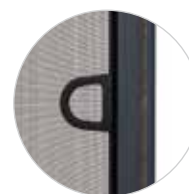


**UȘOR  
DE INSTALAT**

Sistemul de plase împotriva insectelor cu ramă fixă MRSZ constituie o soluție proiectată cu gândul la întrebuințarea ferestrelor din aluminiu cu coplanare. Aceste plase împotriva insectelor se caracterizează printr-o estetică ridicată, precum și printr-o calitate înaltă a detaliilor. Toate elementele de construcție MRSZ sunt executate din aluminiu extrudat, fapt care asigură rezistența acestora la acțiunea factorilor de mediu, garantând utilizarea fiabilă a produsului o perioadă îndelungată. Rama plasei împotriva insectelor poate fi fixată cu ajutorul colțarelor interioare din aluminiu sertizate sau cu șurub, fapt care face că aceasta să se potrivească din punct de vedere estetic și al culorii cu cadrul ferestrei. Construcția bine gândită a sistemului permite realizarea unor ferestre de dimensiuni mari (2000 × 2000 mm fără profil de conectare, iar cu profil de conectare de 2000 × 3000 mm). Întrebuințarea plasei împotriva insectelor cu ramă nu limitează în nici un fel funcționalitatea ferestrei. Clemele plasei împotriva insectelor sunt compatibile cu toate sistemele de ferestre oferite de compania Aluprof.



Ramă cu colțar din aluminiu interior cu șurub sau sertizat



Mâner de montaj care permite detașarea simplă și rapidă a plasei împotriva insectelor de pe cadrul ferestrei



Clemă superioară care facilitează o amplasare ușoară a plasei împotriva insectelor în partea superioară a ramei, care în mod suplimentar este echipată cu o garnitură de etanșare cu perie



Clemă inferioară care facilitează așezarea ușoară a plasei împotriva insectelor în partea inferioară a cadrului



## Sistem de plasă antiinsecte integrată

Puțini investitori sunt conștienți de faptul că sistemele exterioare de rulouri Aluprof sunt adaptive, încastrate și aplicate, și oferă posibilitatea de integrare nemijlocită cu plasa antiinsecte. De aceea, în momentul luării unei decizii de achiziționare a rulourilor exterioare, încă de la etapa de comandă, investitorul trebuie să investească într-un sistem independent Moskito. În acest caz, rulourile exterioare sunt dotate cu ghidaje etanșate corespunzător, profil inferior și șine special proiectate, care permit instalarea barei de înfășurare cu plasă antiinsecte. Această construcție garantează o protecție eficientă împotriva insectelor, asigurând o funcționare fără coliziuni a ruloului și pasei antiinsecte. Ansamblul Moskito este dotat cu un șnur special care face mai ușoară deschiderea și închiderea plasei antiinsecte. Plasa din cadrul sistemului Moskito este fabricată din fibră de sticlă rezistentă, la condițiile meteorologice și este disponibilă în două culori: negru și gri. În plus, această soluție a fost dotată cu un mecanism special de arcuri cu frână de încetinire, care minimizează efectul de lovire a profilului inferior de casetă. Dimensiunile maxime ale plasei antiinsecte integrate MKT sunt 2000 x 2500mm (iar în sistemul de rulouri suprapuse SKT OPOTERM în versiunea NOVA 2000 x 2700 mm). În plus, în oferta companiei Aluprof, este disponibilă varianta care permite instalarea plaselor antiinsecte în orice loc. Acest lucru este posibil datorită cârligului din sistemul Moskito KWA-MKT. Aceasta este o soluție nespus de comodă în situația în care, o parte a vitrajului care este acoperit de rulo este fix și nu necesită o protecție suplimentară de insecte.



**INTEGRATĂ  
COMPLET**

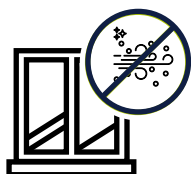




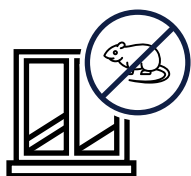
# De ce merită să alegem plasele împotriva insectelor?



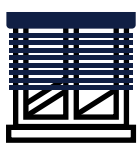
Plasele împotriva insectelor reprezintă o protecție extrem de funcțională și, în același timp, estetică a încăperilor împotriva insectelor. Plasa împotriva insectelor nu limitează vizibilitatea în exterior în nici un fel.



Aceste produse asigură protecție împotriva impurităților care provin din mediul înconjurător, asigurând în același timp acces la lumina zilei și o circulație liberă a aerului.



Datorită utilizării plasei din aluminiu sau din oțel inoxidabil, putem proteja în mod eficient subsolurile sau încăperile în care se găsesc alimente de păsări, rozătoare sau insecte.



Sistemele de rulouri pentru exterior al companiei Aluprof, atât cele aplicate, cât și cele încastrate în perete și suprapuse, oferă posibilitatea integrării directe cu plasa împotriva insectelor. Achiziționând rulouri, încă de la etapa de comandă, puteți să le echipați cu sistemul Moskito. Această soluție vă permite să vă protejați împotriva insectelor în timpul verii, protejând în același timp interiorul clădirii împotriva pierderilor de căldură din timpul iernii.

