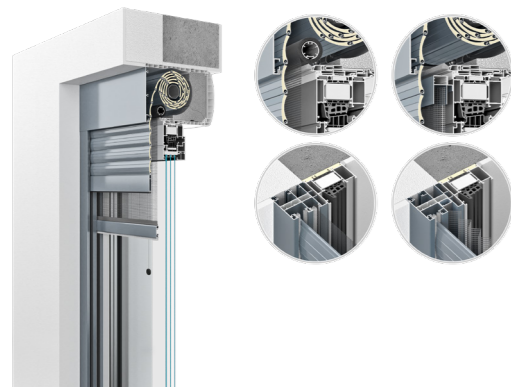


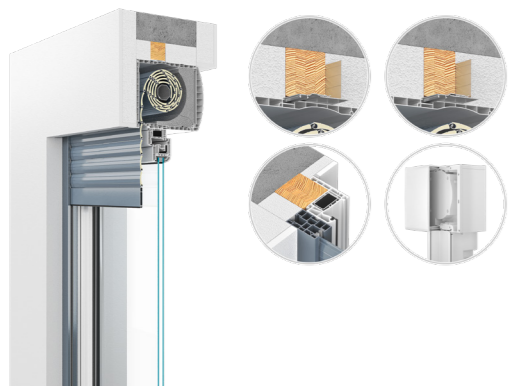
DÉCOUVREZ LES AUTRES VARIANTES DU SYSTÈME **Opoterm**

SKT OPOTERM NOVA



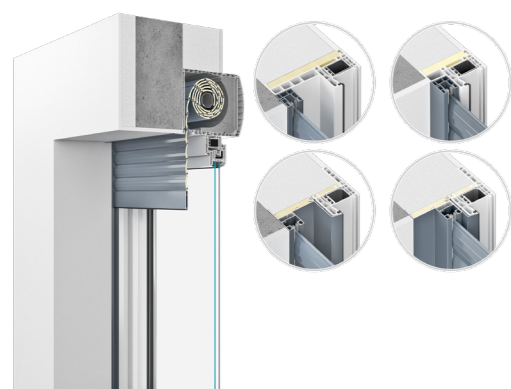
Par rapport à la version standard du système Opoterm, l'emplacement de la moustiquaire intégrée MKT a changé dans la variante NOVA. La moustiquaire a été placée en dessous du tablier du volet roulant, ce qui a permis de le rapprocher du cadre de la fenêtre. L'installation de cette solution est très simple. Comme dans le cas du système SKB STYROTEM, les glisseurs de tablier sont des adaptateurs pour le montage du MKT en « click ». Il est important de noter que la moustiquaire peut être montée dans le caisson à tout moment de la production ou sur un caisson déjà monté sur le châssis. Il convient d'ajouter que le fait de modifier la position de la moustiquaire ne modifie pas les paramètres d'enroulement du système. L'avantage du système est également la possibilité d'installer des embouts des flasques latérales sur un volet roulant déjà installé - l'installation se fait en « click ». De plus, grâce à l'adaptateur spécial des glisseurs, il est possible de réaliser un volet roulant large avec des co lisses plus étroites, ce qui est souvent une solution souhaitable, surtout sur le marché français. L'adaptateur est disponible pour la commande électrique et manuelle. Dans ce dernier cas, la possibilité de réaliser un caisson plus large fait que la sortie de la sangle ou du fil sera sur la largeur de la façade, d'où la possibilité de monter l'enrouleur sur le mur.

SKT OPOTERM RENO



Cette variante a été développée pour le marché Français, où il est très courant de garder les vieux cadres de châssis qui ne sont pas démontés pendant la rénovation car ils constituent l'élément porteur de la construction du bâtiment. Cette solution est très universelle. Le coffre est découpée en forme de « Z », ce qui permet de l'adapter à toutes les versions de cadres de rénovation sur le marché, dont la taille des ailerons va de 25 mm à 110 mm. Ce produit n'est disponible que pour les versions du système sans moustiquaire.

SKT OPOTERM MONOBLOCK

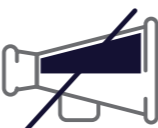


Cette solution a été conçue principalement pour le marché Français, où très souvent les murs des bâtiments sont isolés de l'intérieur et les fenêtres sont installées dans la couche d'isolation. Cela implique la nécessité d'utiliser des profils de châssis spéciaux, appelés monoblocs et compliquera donc la possibilité d'utiliser des volets roulants monobloc. Afin de résoudre ce problème, Aluprof a conçu des solutions de systèmes de coulisses adaptées à l'installation de volets roulants sur ces châssis. Ce produit se caractérise par sa petite taille et est dépourvu de tout élément de fixation. La coulisse est disponible en deux versions : en aluminium avec une paroi arrière plate et une paroi inclinée en PVC assortie au cadre monobloc, ce qui assure une base de fixation stable.

QUELS SONT LES AVANTAGES des volets roulants extérieurs ?



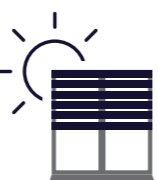
SÉCURITÉ – les volets roulants peuvent avoir un effet dissuasif sur un cambrioleur potentiel. Grâce à cela, nous sommes en sécurité dans notre habitation.



ISOLATION ACOUSTIQUE – les volets roulants vous permettent de réduire le bruit venant de l'extérieur.



EXCELLENTE ISOLATION THERMIQUE – en hiver, les volets roulants réduisent considérablement les pertes de chaleur par les fenêtres et les portes.



PROTECTION SOLAIRE – les volets roulants protègent parfaitement l'intérieur de l'habitat contre la surchauffe en été.



VIE PRIVÉE – les volets roulants protègent l'intérieur de l'habitat contre les regards indiscrets, grâce à quoi nous pouvons nous sentir à l'aise.



PROTECTION DES CHASSIS – les volets roulants protègent efficacement les châssis de fenêtres contre les facteurs extérieurs tels que le vent, la pluie ou la lumière solaire directe.



ECONOMIES – les volets roulants contribuent à réduire les dépenses de chauffage en hiver et de climatisation en été.



PROTECTION CONTRE LES INSECTES – grâce d'une moustiquaire intégrée, les volets roulants constituent une barrière qui protège l'intérieur de la maison contre les insectes.

ALUPROF
ALUMINIUM SYSTEMS

ALUPROF BELGIUM NV
(Belgique et Nord de la France)
Zeelsebaan 61, 9200 Dendermonde, Belgium
tel: +32 52 258 110
e-mail: belgium@aluprof.eu
www.aluprof.eu

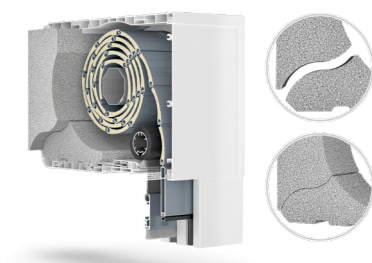
ALUPROF SA
(Centre et Sud de la France)
ul. Gosławicka 3, 45-446 Opole, Pologne
tel. +48 539 106 890
e-mail: tmrugasiewicz@grupakety.com
e-mail: khuras@grupakety.com



ALUPROF
ALUMINIUM SYSTEMS



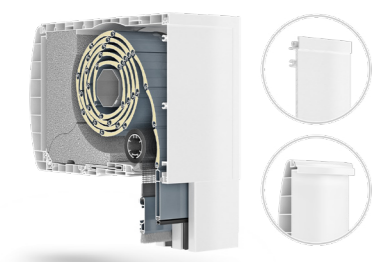
**LE SYSTÈME VOLETS ROULANTS
MONOBLOC SKT Opoterm**



Il y a la possibilité d'utiliser l'isolation de type OC+ dans le caisson qui a une meilleure performance d'isolation thermique par rapport à l'option utilisée dans la norme comme le confirment les tests effectués à l'institut de recherche IFT de Rosenheim. Par exemple, pour un caisson 230/210, le coefficient U_{ab} = 0,59 W/m²K a été obtenu, tandis que pour un caisson 255/240, on a obtenu le coefficient de U_{ab} = 0,66 W/m²K. L'isolation OC+ se caractérise par un montage & une installation facile et pratique et une très bonne stabilité. En outre, pour les projets plus exigeants, il est prévu d'utiliser une isolation spéciale dédiée à des éléments tels que flasques latérales, parois de séparation ou renforts en acier WSS.



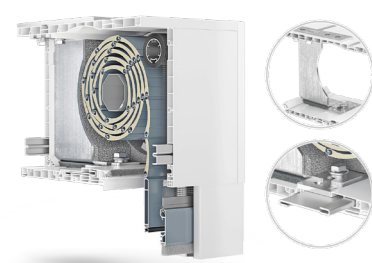
Le produit peut être installé sans encastrement, avec encastrement partiel ou total, car la face du caisson est en même temps une base pour tout matériau de finition (par exemple, polystyrène, plâtre, clinker, etc.). De plus, il est possible de cacher les coulisses dans l'isolation, ce qui permet de ne voir que le tablier de l'extérieur. Grâce à la correspondance de couleurs des profils, le volet devient un élément intégré dans la façade et passe donc inaperçu. Pour les clients qui veulent traiter le volet roulant comme un élément décoratif, il est possible de recouvrir le caisson et les coulisses d'un film décoratif. L'offre comprend de nombreuses couleurs de placages, correspondant aux dernières tendances en matière de fenêtres.



Il existe une option de caisson avec une lame latérale en aluminium non fermée du côté extérieur, ce qui garantit une plus grande durabilité et permet de la laquer en n'importe quelle couleur RAL et donc d'assortir la couleur au châssis de la fenêtre ou à une façade. En cas de bâtiments ayant des murs très fins et qui n'ont pas la possibilité de monter le caisson de l'intérieur, il est possible d'utiliser la variante avec la lame latérale arrondie. Cette solution est très esthétique et s'adaptera certainement dans n'importe quel intérieur.



La conception du système offre la possibilité d'acheminer le câble d'alimentation électrique à l'intérieur du caisson. Un presse-étoupe spécial protège les fils au niveau du passage des câbles.



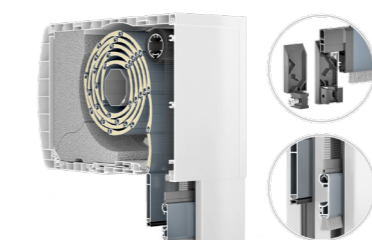
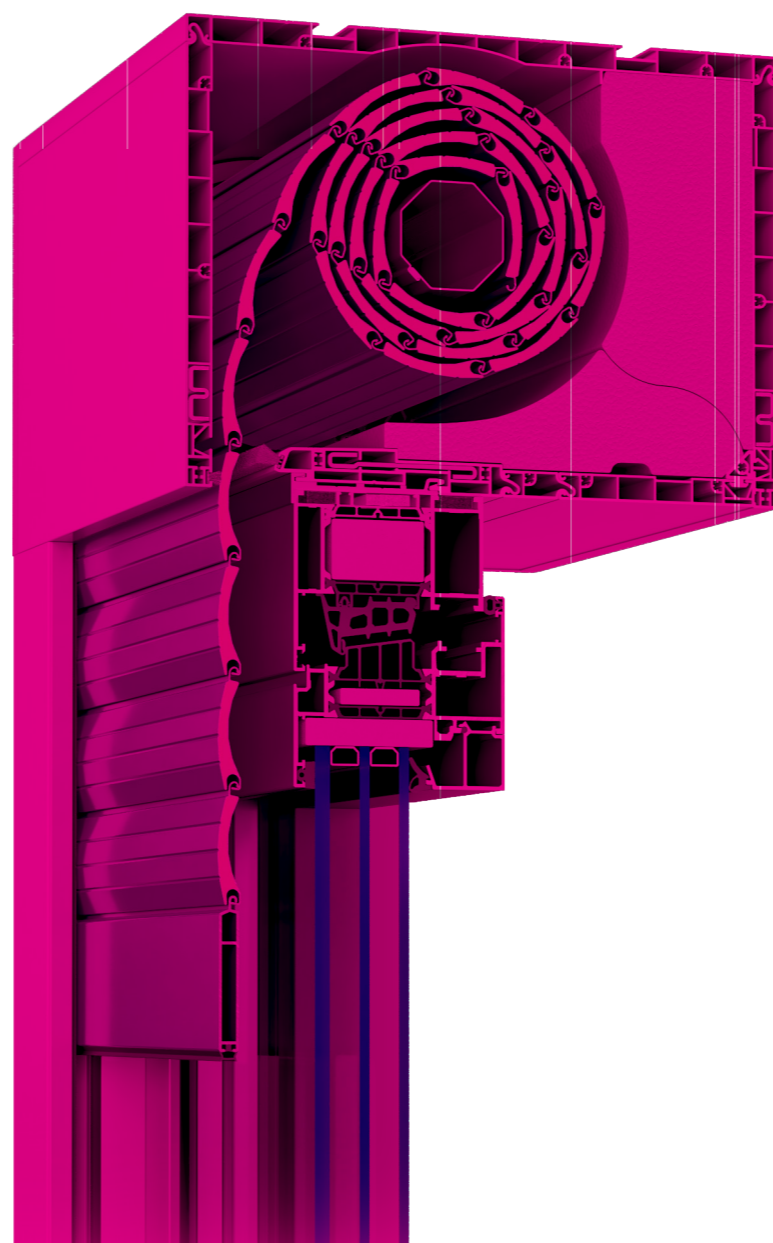
Afin d'assurer un fonctionnement correct et stable du système Opoterm, en particulier pour de grandes largeurs, il est nécessaire d'utiliser des renforts de caisson en acier spécialement conçus, appelés WSS. Ces éléments sont caractérisés par une construction simple dont la forme n'interfère pas avec les composants du volet roulant. Ils sont invisibles de l'extérieur. La polyvalence de ces solutions les rend adaptées à toutes les dimensions de caisson dans la version avec trappe de visite par le bas ou par l'avant du caisson. En outre, des renforts latéraux et inférieurs sont disponibles pour assurer une plus grande rigidité et stabilité sur de grandes largeurs.

CHOISISSEZ UN SYSTÈME GLOBAL Opoterm

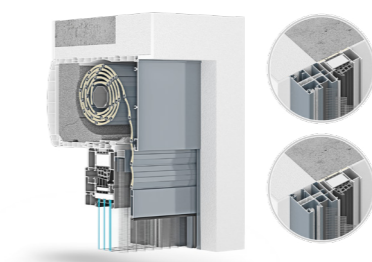
SKT OPOTERM est un produit très universel conçu principalement pour être installé dans les nouvelles construction (principalement des bâtiments de promoteurs) ou en cas de remplacement des fenêtres. Ce système fait partie de la famille des volets roulants monobloc, dont l'installation consiste à installer directement le caisson sur le cadre du châssis avec un profil adaptable compatible avec le profil du châssis. Le caisson du volet roulant est constitué d'éléments en PVC de très haute qualité et son intérieur a été isolé davantage, augmentant ainsi l'isolation thermique, ce qui a été confirmé par des tests effectués à l'Institut IFT ROSENHEIM.

C'est un produit très universel et polyvalent permettant une installation sans encastrement, avec une installation partielle ou complète, car la face avant du caisson est en même temps une base pour tout matériau de finition (par exemple, polystyrène, plâtre, clinker, etc.), grâce à laquelle il reste un élément invisible de la façade. Une conception du système bien pensée permet de réaliser un seul volet ainsi qu'un ensemble de volets roulants dans un caisson. Il existe plusieurs variantes du système, par exemple Opoterm Nova, Opoterm Reno et Opoterm monobloc.

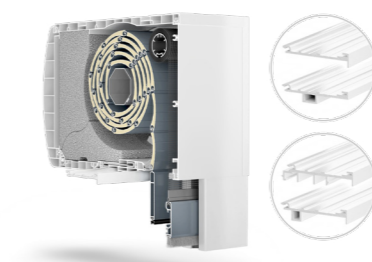
La construction du système SKT OPOTERM permet en outre l'intégration d'une moustiquaire, ce qui garantit une protection efficace contre les insectes.



Il y a une possibilité d'intégration directe avec la moustiquaire, ce qui permet au client d'équiper les volets d'un système moustiquaire encore au stade à la phase de la commande. Dans ce cas, les volets roulants extérieurs sont équipés de coulisses bien étanches, d'une lame finale et de caissons spécialement conçus permettant l'installation d'une axe d'enroulement avec filet de moustiquaire. En outre, les systèmes MKT sont équipés d'un mécanisme moderne AluClick, qui assure le confort lors de l'ouverture et de la fermeture de la moustiquaire, ce qui rend son utilisation très facile et ne nécessite pas beaucoup d'efforts. Lors de la fermeture, il suffit de fermer doucement la lame finale de la moustiquaire. Quand on veut l'ouvrir, on appuie sur la lame, qui s'ouvre toute seule.



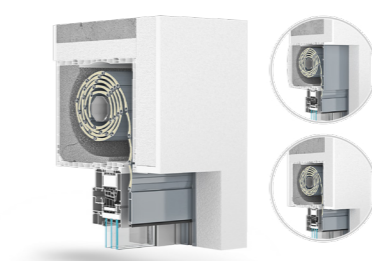
L'utilisation des coulisses PPMO 60/12 et PPMO 60/17 permet d'installer les systèmes de moustiquaires plissées MPH Harmony et MPH Verti sans collision. Ces coulisses ont une chambre spéciale, qui sert de guide droit pour la moustiquaire. Le travail du tablier n'affecte pas l'utilité de la moustiquaire. Grâce à cela, nous pouvons gagner de l'espace et du temps de montage. Les coulisses sont en aluminium et complètent la gamme de coulisses des systèmes SKT Opoterm. Comme les autres coulisses de ces systèmes, elles peuvent entièrement être intégrées, ce qui fait un ensemble cohérent et esthétique de la combinaison de volets roulants et de moustiquaires.



L'offre comprend 7 types de profils adaptatives, permettant de monter le caisson sur le châssis en cliquant ou en la faisant glisser sur le côté. Ces adaptateurs profils coopèrent avec la plupart des systèmes de fenêtres en PVC disponibles sur le marché. En cas des fenêtres en aluminium, un profil de distance spécial avec un insert en polyamide est disponible pour permettre l'installation du caisson. Afin de minimiser l'apparition de ponts thermiques, il est recommandé d'utiliser une bande d'expansion pour sceller la surface.



En cas de montage d'un ensemble de volets roulants de même hauteur, il est possible d'utiliser un moteur commun. Dans ce cas, toutefois, la largeur maximale de l'ensemble ne peut dépasser 6 000 mm.



Un avantage particulier du système SKT Opoterm est la possibilité de choisir la façon d'accéder à l'intérieur du caisson même avant l'installation finale du volet : via le bas ou via l'arrière. Cela permet d'assurer un accès correct au service en cas de SAV.