



## Sisteme de rulouri încastate în tencuială **SP | SP-E**

Sistemele de rulouri încastate în tencuială sunt utilizate mai ales la clădirile noi, dar pot fi montate și pe clădirile deja existente, după efectuarea modificărilor necesare în construcția buiandrugilor și grinzilor. Planificarea acestor soluții și a modului lor de instalare, încă de la etapa de proiectare a clădirii, permite o utilizare mai eficientă funcționalităților oferite de acestea.

Rulourile încastate în tencuială asigură o izolare termică excelentă, deoarece nu interferează cu construcția ferestrelor, ușilor și buiandrugilor, fără a perturba echilibrul energetic al clădirii. Mai mult decât atât, aceste produse se potrivesc perfect cu fațada și formează un tot întreg cu aceasta.

Gama largă de culori din paleta standard face posibilă satisfacerea nevoilor celor mai exigenți clienți. Culoarele elementelor extrudate sunt realizate prin vopsire cu pulbere, ceea ce asigură o calitate înaltă și rezistență mare a produsului.



TIPURI DE CASETE



SP



SP-E



SP + MKT



SP-E + MKT

MECANISME ȘI ACCESORII



Bobinator exterior pentru bandă



Casete cu vinci pentru bandă



Manivele



Arcuri



Servomotoare electrice



Telecomenzi



Comutatoare cu taste și cheie



Comutatoare cu ceas



Unitate de control inteligent al clădirii



Unitate de control inteligent a clădirii ZenPro SmartControl

## PROFILE DISPONIBILE

Profile din aluminiu umplute cu spumă poliuretanică, de tip:



**PA 37** înălțimea profilului: 37 mm  
grosime: 8,5 mm



**PA 39** înălțimea profilului: 39 mm  
grosime: 9 mm



**PA 40** înălțimea profilului: 40 mm  
grosime: 8,7 mm



**PA 43** înălțimea profilului: 43 mm  
grosime: 8,8 mm



**PA 45** înălțimea profilului: 45 mm  
grosime: 9 mm



**PA 52** înălțimea profilului: 52 mm  
grosime: 13 mm



**PA 55** înălțimea profilului: 55 mm  
grosime: 14 mm

Profile extrudate, de tip:



**PE 41** înălțimea profilului: 41 mm  
grosime: 8,5 mm

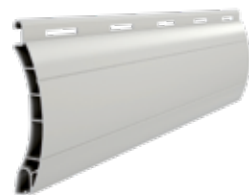


**PE 55** înălțimea profilului: 55 mm  
grosime: 14 mm

Profile PVC, de tip:

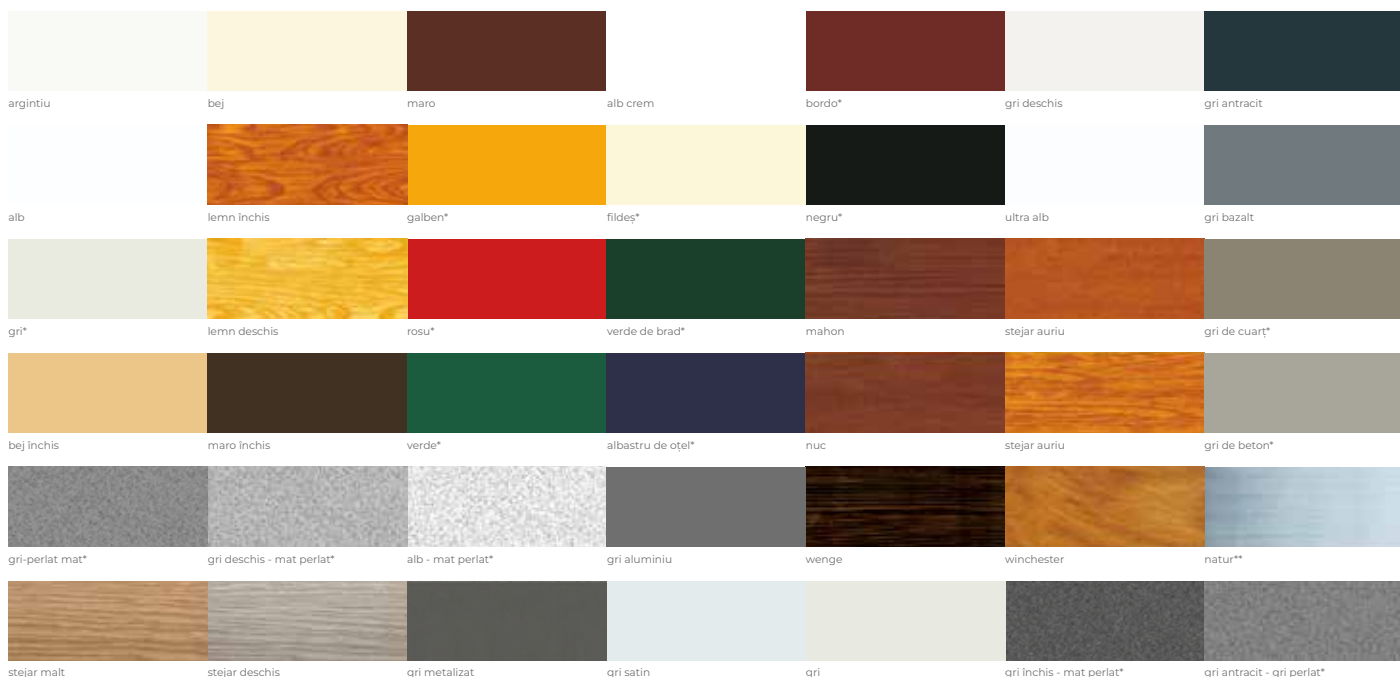


**PT 37** înălțimea profilului: 37 mm  
grosime: 8 mm



**PT 52** înălțimea profilului: 52 mm  
grosime: 14 mm

## CULORILE PROFILELOR



Culorile nu reproduc cu fidelitate culorile reale. Disponibilitatea culorilor depinde de tipul profilului

\* - Culoare speciala - la comandă.

\*\* - La comandă specială este posibilă vopsirea profilelor extrudate în orice culoare din paleta de culori RAL.

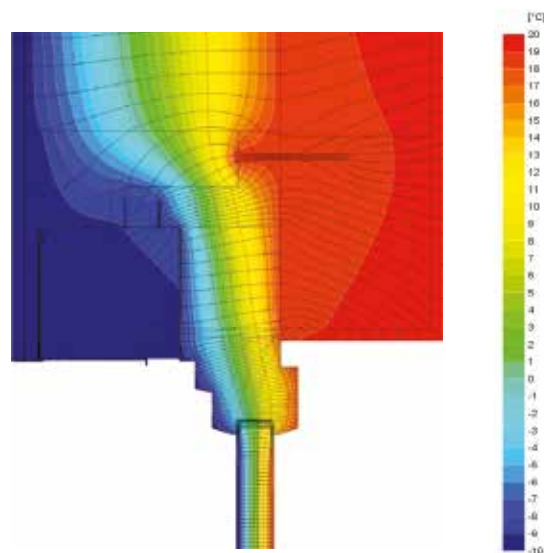


## CERTIFICATUL Institutului Caselor Passive

Institutul Caselor Passive Darmstadt (PHI) a apreciat caracteristicile rulourilor din cadrul sistemelor Aluprof SP și SP-E. Această organizație a emis un certificat pentru casetele cu o dimensiune de 165 mm și mai mici, care pot fi utilizate în ambele sisteme, iar în cazul instalării acestora în conformitate cu cerințele certificatului, pot fi utilizate cu succes la clădirile cu o necesitate mică de energie. Rulourile SP și SP-E fac parte din sistemele de încadrare în tencuială, în cadrul acestor sisteme caseta este încadrată iar partea frontală constituie în același timp substratul pentru materialul de finisare. O astfel de construcție face ca elementele ruloului să nu interfereze cu construcția ferestrei sau buiandrugului, astfel încât, etanșeitatea clădirii rămâne intactă.

Sistemele SP și SP-E au fost concepute pentru a oferi o protecție eficientă împotriva pierderilor de căldură, asigurând în același timp o finisare estetică a fațadei. Această soluție reprezintă primul sistem universal în baza componentelor Institutului, a cărui coeficient de transfer termic  $U_w$  este mai mic de  $0,80 \text{ W}/(\text{m}^2\text{K})$ , în timp ce coeficientul  $U_g$  al geamului nu depășește nivelul de  $0,70 \text{ W}/(\text{m}^2\text{K})$ . Ce este extrem de important, acest sistem poate fi utilizat la orice fereastră care îndeplinește cerințele PHI.

Acesta este primul certificat obținut de o companie poloneză pentru acest grup de produse.



Distribuția izotermelor