



## Inbouwrolluiken **SP | SP-E**

Inbouwsystemen zijn met name bestemd voor toepassing in nieuwe gebouwen, het is echter toch mogelijk om het systeem toe te passen in bestaande gebouwen na uitvoering van de noodzakelijke aanpassingen aan de bovendorpel. Het is daarbij noodzakelijk om de toepassing van dit type oplossing en de installatiemethode al in de ontwerpfase van het gebouw mee te nemen, zodat efficiënter kan worden geprofiteerd van hun functionele waarden.

De rolluiken van het inbouwstelsel zorgen voor perfecte thermische isolatie omdat zij de constructie van ramen, deuren en bovendorpel niet beïnvloeden, en dus geen invloed hebben op de energiebalans van het gebouw. Bovendien integreren deze producten perfect in de gevel en maken daar integraal deel van uit.

Standaard grote kleurenkeuze waardoor zelfs de meest veeleisende klanten aan hun trekken komen. De gekleurde coatings van de geëxtrudeerde elementen zijn uitgevoerd met de poedercoatingstechniek, waardoor de hoge kwaliteit en de duurzaamheid van het product gegarandeerd zijn.



**ROLLUIKKASTEN**



**SP**



**SP-E**



**SP + MKT**



**SP-E + MKT**

**AUTOMATISERING EN TOEBEHOREN**



Opwinders voor koord of lint



Cassettes met opwinders voor koord of band



Zwengels



Veerassen



Buismotoren



Afstandsbedieningen



Schakelaars met knoppen of sleutels



Tijdschakelaars



Centrale besturing ZenPro SmartControl



Centrale besturing ZenPro SmartPilot

## PROFIELEN

Aluminiumprofielen gevuld met schuim, type:



**PA 37** | profielhoogte: 37 mm  
dikte: 8,5 mm



**PA 39** | profielhoogte: 39 mm  
dikte: 9 mm



**PA 40** | profielhoogte: 40 mm  
dikte: 8,7 mm



**PA 43** | profielhoogte: 43 mm  
dikte: 8,8 mm



**PA 45** | profielhoogte: 45 mm  
dikte: 9 mm



**PA 52** | profielhoogte: 52 mm  
dikte: 13 mm



**PA 55** | profielhoogte: 55 mm  
dikte: 14 mm

Geëxtrudeerde profielen, type:



**PE 41** | profielhoogte: 41 mm  
dikte: 8,5 mm

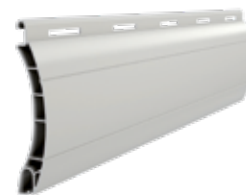


**PE 55** | profielhoogte: 55 mm  
dikte: 14 mm

PVC-profielen, type:

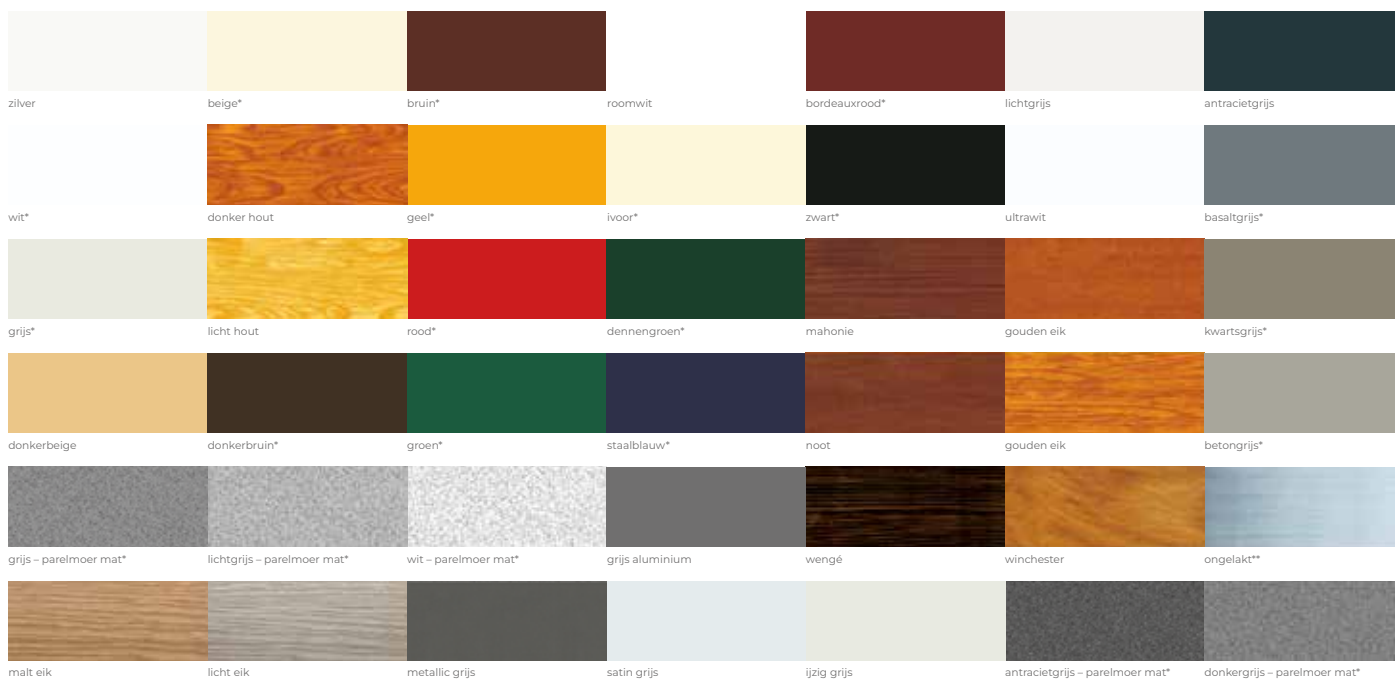


**PT 37** | profielhoogte: 37 mm  
dikte: 8 mm



**PT 52** | profielhoogte: 52 mm  
dikte: 14 mm

## PROFIELKLEUREN



De kleuren zijn geen getrouwe afbeelding van de werkelijke kleuren. De beschikbare kleuren zijn afhankelijk van het profieltype.

\* - Speciale kleur - op bestelling.

\*\* - Op bestelling kunnen de profielen gelakt worden in een willekeurige RAL-kleur.

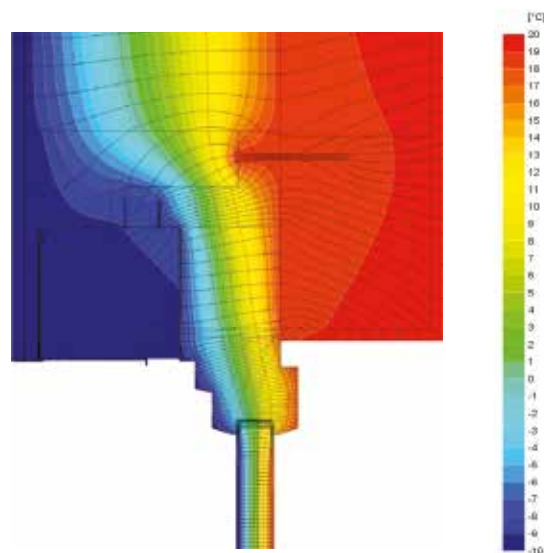


# CERTIFICAAT van het passiefhuis instituut

Het Passiefhuis Instituut (PHI) in Darmstadt heeft de eigenschappen van de SP- en SP-E-rolluiken van Aluprof gewaardeerd. Het heeft een certificaat verstrekt voor kasten van de afmeting 165 die met succes kunnen worden toegepast in gebouwen met een lage energiebehoefte, mits zij voldoen aan de montage-eisen uit het certificaat. De SP- en SP-E zijn inbouwsystemen, waarbij de kast wordt opgebouwd en het front tegelijkertijd ondergrond is voor de afwerking van de gevel. Door deze constructie beïnvloeden deze rolluiken de raamconstructie en de bovendorpel niet, waardoor de dichtheid van het gebouw in stand blijft.

De SP- en SP-E- systemen zijn ontwikkeld om warmteverlies te voorkomen en tegelijkertijd esthetische afwerking van de gevel mogelijk te maken. Juiste installatie maakt het gebruik mogelijk van alle ramen die voldoen aan de eisen van het Passiefhuis Instituut, en waarvan de warmtedoorgangscoefficiënt  $U_w$  lager is dan  $0,80 \text{ W}/(\text{m}^2\text{K})$  en de  $U_g$  coëfficiënt van de ruit niet hoger is dan  $0,70 \text{ W}/(\text{m}^2\text{K})$ .

Dit is het eerste PHI-certificaat voor een Pools bedrijf in deze productgroep. Deze oplossing is eveneens het eerste universele systeem op basis van passieve componenten van het Instituut.



Rozklad izoterm