

**ALUPROF**  
ALUMINIUM SYSTEMS



LET'S BUILD A BETTER FUTURE

 ΠΑΠΚΑ ΠΡΟ ΦΙΡΜΥ



Підприємство в Бельсько-Бяла

# ALUPROF

## традиція і сучасність

«Aluprof» SA є одним з провідних виробників алюмінієвих систем в Європі. Фірма має свої філії в багатьох країнах Європи, а також в США. «Aluprof» SA належить до Холдингу «**Grupa Kęty**».

Завдяки більше ніж 70-річному досвіду, фірма «Aluprof» SA має понад 1700 постійних клієнтів. Річний дохід з продажів «Aluprof» SA перевищує 438 млн. євро. Експорт становить близько 40% загального продажу. Фірма працевлаштовує понад 2900 працівників.

Розташовані в Бельсько-Бялій, Ополю, Злотові, Голешові та Огородзоній, підприємства «Aluprof» SA мають понад 230 тис. м<sup>2</sup> площ із сучасним обладнанням, зокрема:

- автоматизованою лінією для виробництва композиційних секцій
- десятьма лініями найновішої генерації для виробництва профілів і ролетних коробів
- висококласними складами
- сучасними, цілком автоматизованими лініями порошкового покриття, в тому числі дві лінії вертикального лакування



Підприємство в Ополою



Підприємство в Злотіві  
[www.aluprof.com](http://www.aluprof.com)



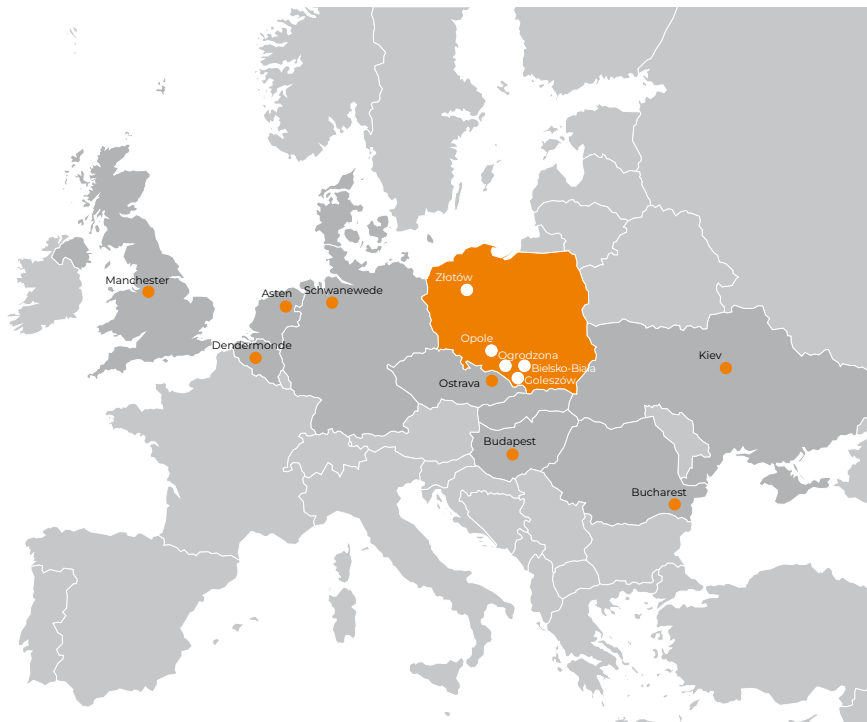
Підприємство в Голешові



Підприємство в Огородзій



New York



# 57 країни експорту

● – дочірні підприємства ○ – центральний офіс

# ALUPROF

у світі

«Aluprof» SA продає свої технічні рішення в більшості європейських країн, а також в Сполучених Штатах Америки. Фірма має представництва та центри дистрибуції на території всієї Європи - в Німеччині, в Великобританії, в Україні, в Чехії, в Угорщині, в Бельгії, в Голландії, в Румунії та США.

На закордонних ринках фірма «Aluprof» сприймається, як великий і гідний довіри партнер, що відображається на систематично зростаючих експортних продажах, які в даний час складають 40% загальної реалізації. Високої якості архітектурні системи з Польщі знаходять споживачів на абсолютно нових ринках, таких як: Азербайджан, Грузія, Монголія, Саудівська Аравія, Об'єднане Арабські Емірати.



Головний офіс холдингу «Grupa Kęty» у Бельску-Бялій

# GRUPA KĘTY

## холдинг в капсулі

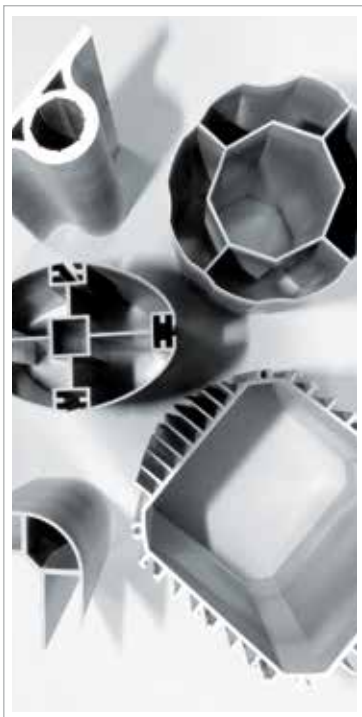
Фірма ALUPROF SA належить до холдингу «Grupa Kęty» SA, який складається з трьох головних бізнес-сегментів, що діють у наступних сферах: виробництво алюмінієвих профілів та деталей, проектування та виробництво архітектурних систем та зовнішніх алюмінієвих ролет, будівельно-монтажні послуги в алюмінієвих фасадах, виробництво аксесуарів для встановлення вікон та дверей, а також виробництво гнучкого опаккування.

До складу холдингу входять **23** компаній, з них **15** іноземних, що переробляють близько **110** тис. тонн алюмінієвої сировини на рік. Консолідовані доходи від продажів холдингу «Grupa Kęty» SA становлять більше ніж 1 млрд. євро, експорт становить 49% загального обсягу продажу, а одержувачами продукції є кілька тисяч компаній з 57 країн світу. Акції холдингу «Grupa Kęty» SA з 1996 року котируються на Варшавській фондовій біржі.

# СТРУКТУРА ХОЛДИНГУ GRUPA KĘTY

## ХОЛДИНГ GRUPA KĘTY

ЕКСТРУДОВАНА  
ПРОДУКЦІЯ



АЛЮМІНІЄВІ  
СИСТЕМИ



ГНУЧКЕ  
ОПАКОВАННЯ





## Соціальна відповідальність БІЗНЕСУ

Будучи одним з товариств холдингу «Grupa Kęty», фірма «Aluprof», реалізує ідею Соціальної відповідальності бізнесу, а також збалансованого розвитку шляхом створення багатосторонніх взаємин з оточенням, які полягають в обліку потреб максимально широкої групи зацікавлених: акціонерів, співробітників, клієнтів, ділових партнерів і локальної громадськості. Побудова таких всебічних взаємин з оточенням, є гарантом гармонійного розвитку фірми і шляхом до створення її позитивного іміджу.

Бути відповідальним для всієї групи - означає не тільки виконання всіх формальних і юридичних вимог, але й крім цього, збільшення обсягу інвестицій в людські ресурси, в охорону навколишнього середовища, тобто добровільну і активну участь. У 2014 році холдинг «Grupa Kęty» S.A., почала процес формалізації попередніх дій в рамках світових стандартів і норм дії. В рамках цього процесу холдинг «Grupa Kęty» SA здійснено формальне впровадження директив стандарту PN-ISO 26000: 2012, метою якого є підвищення ефективності використовуваних інструментів, а також їх інтеграція з функціонуючими в Групі системами і структурами в області прийняття рішень. В грудні 2014 холдинг «Grupa Kęty» SA приступила до ініціативи ONZ Global Compact. Це означає, що вона приймає і застосовує 10 принципів в галузі охорони прав людини, стандартів праці, охорони навколишнього середовища та боротьби з корупцією.





# ФОНД GRUPA KĘTY Дітям Підбескиддя

Громадською особою Фінансової «Grupa Kęty» SA є створений в серпні 2011 року ФОНД «GRUPA KĘTY» ДІТЯМ ПІДБЕСКИДДЯ. Діяльність цієї організації концентрується, головним чином, на наданні допомоги вихованцям опікунсько-виховних центрів, дитячих будинків, в отриманні освіти, знань, кваліфікації, які в результаті дадуть можливість якісного старту дорослого, самостійного життя. Фонд ставить також перед собою мету вирівнювання шансів цих дітей шляхом активної участі в різних локальних і загальнопольських культурно-спортивних подіях.



ЗАОЩАДЖУЄМО  
ПРИБЛИЗНО  
**95%**  
ЕНЕРГІЇ

УНИКАЄМО  
ЗАБРУДНЕННЯ  
ПОВІТРЯ НА  
**95%**

ЗАОЩАДЖУЄМО  
СПОЖИВАННЯ  
ВОДИ НА  
**97%**

## Інтегрована система УПРАВЛІННЯ

Серед багатьох проєкологічних видів діяльності, «Aluprof», не тільки використовує власні відходи у своїх продуктах, але й відновлює та переробляє алюміній з ринку. Ці відходи використовуються як компонент сировини для виробництва нових екструдованих алюмінієвих елементів. Процес супроводжується жорсткими вимогами щодо якості придбаного брухту, завдяки чому жоден забруднений алюміній не надходить на переплавку, а до повітря — жодні шкідливі сполуки, які можуть становити загрозу для природного середовища.

«Aluprof», має сертифікати Екологічної Декларації для віконно-дверних та фасадних систем. Декларація EPD (Environmental Product Declaration) — це незалежний сертифікат, визнаний у всьому світі, який показує вплив продукту на природне середовище. Він видається на основі аналізу життєвого циклу товару (Lifecycle Assessment), який повинен зменшити негативний вплив продукту на природне середовище. Міжнародна система EPD — це глобальна екологічна програма, в якій капітула Інституту будівельної техніки, разом з аудитором, об'єктивно оцінює та перевіряє всі процеси, на основі норми ISO 14025 та EN 15804, враховуючи, зокрема, кількість залишків відходів, що виробляється під час виробництва, рівень споживання води або енергоспоживання всього процесу.



ALUECO

## ЗЕЛЕНА бухгалтерія

Результатом активної участі холдингу «Grupa Kęty», до якої належить фірма «Aluprof», в питаннях охорони навколишнього середовища, є пристосування традиційної системи бухгалтерського обліку до вимог, пов'язаних з екологічною діяльністю. Фірмою була розроблена модель "зеленої бухгалтерії", яка дозволяє провести повний аналіз витрат в галузі охорони навколишнього середовища, а також відобразити їх у фінансовій звітності підприємства.

Фірма веде повний облік витрат в галузі охорони навколишнього середовища, досліджує їх структуру, а також аналізує зміни в часі. Джерела даних для фінансової оцінки екологічної діяльності: інвестиційні витрати, витрати на утримання та експлуатацію захисних пристроїв, розмір необхідних відповідно до законодавства внесків за користування природними ресурсами, пакувальний внесок і т.п. Проведений екологічний облік є інструментом, що полегшує прийняття рішень, пов'язаних з екологічною діяльністю, а здійснювана оцінка ефективності є підставою для прийняття оптимальних рішень щодо інвестиційних та організаційних проєктів.

Піклуючись про навколишнє середовище і прагнучи підвищити ефективність взаємодії з партнерами, фірма «Aluprof» ввела е-фактури. Це зручне і безпечне рішення, одночасно підтримує політику охорони навколишнього середовища, а також забезпечує економію часу і грошей..



## Радість створення З ALUPROF

Можливість виробництва алюмінієвих профілів, в рамках холдингу «Група Кęту», дає підприємству повну незалежність і гнучкість на ринку, а також гарантію пропозиції конкурентної ціни. «Aluprof» має в своєму розпорядженні лінії для автоматичного з'єднання алюмінієвих профілів за допомогою термічної вставки. Таким способом, виконані «теплі» профілі, є основним елементом, пропонованих фірмою, віконно-дверних систем. Теплі профілі виконуються також в рамках окремої послуги. Крім стандартних профілів, клієнти можуть також замовити профілі в біколірі, тобто два різних кольори фарбування, фарбування з анодом, анод з деревоподібним покриттям і т.п.

Пропозиція фірми Aluprof, включає також послугу гнуття профілів, згідно креслень і малюнків. Є можливість виконання конструкцій, гнутих з сирих профілів, фарбованих в кольорах палітри RAL, NCS а також в деревоподібних кольорах ADEC.



На обох своїх заводах «Aluprof» має в своєму розпорядженні сучасні лако-фарбувальні цехи для порошкового покриття з високопродуктивними, повністю автоматизованими лініями, оснащеними швидкозмінними лакувальними кабінами, а також лінією вертикально лакування. Завдяки додатковій ручній лакувальній лінії, фірма може швидко пристосуватися до вимог клієнтів залежно від розміру замовлення, а також терміну реалізації. Компанія «Aluprof» орієнтована на рішення, дружні для навколишнього середовища, використовує в своїй діяльності нетоксичні препарати, а також застосовує технологію обробки алюмінію без хрому. Кабіна типу "сендвіч", а також система подачі і зворотного отримання порошку, дозволяють ефективно використовувати фарбу, а також швидко змінювати колір. Весь процес фарбування управляється за допомогою комп'ютера, що гарантує стабільність і повторюваність параметрів фарбування, в тому числі товщини шару покриття. Ефективність контролю над параметрами фарбування підтверджують отримані сертифікати організацій Qualicoat, Seaside, а також багатьох постачальників порошкових фарб.

У пропозиції представлені: всі види порошкових фарб всієї палітри кольорів RAL, NCS, а також фарби більш тривалого періоду гарантії, деревopodobні покриття DECORAL, фарбування листа 1250 × 3000 мм, а також двошарова система (грунтовка + основна фарба), рекомендована в "басейновому, приморському" середовищі. Продуктивність всіх фарбувальних цехів «Aluprof» становить 7 млн. М<sup>2</sup> в рік. Максимальні габарити: L 7200 мм; H 500 мм; вага матеріалу на підвісці до 300 кг.

У пропозиції фірми «Aluprof», представлені анодовані профілі, в багатій гамі кольорів. Доступні також профілі з ефектом сатинування і дробоструминної обробки. Якість покриття підтверджено сертифікатом Qualanod.



## Ми профілюємо архітектуру ПРОСТОРУ

Завдяки застосуванню ефектних алюмінієвих систем, скляні будівлі викликають захоплення. Надійна конструкція профілів, а також блискуче скло, дають неповторний ефект. Тим більше, коли об'єкт звертає на себе увагу, також оригінальною архітектурою. Фірма «Aluprof» має в своєму портфоліо унікальні об'єкти, які залучають погляд перехожих, своїм нестандартним зовнішнім виглядом. Протягом року в Польщі зводять понад 250 нових об'єктів з використанням алюмінієвих систем «Aluprof». Вони використовуються в фасадах автосалонів, банків і готелів, вищих навчальних закладів, госпіталів, технологічних парків, опер, філармоній, житлових будинків, а також торгових та розважальних комплексів.

Відділ технічної підтримки забезпечує нашим діловим партнерам консультацію при вирішенні технічних проблем та слугує місцем дані в області застосування нових систем, конструкторсько-розрахункове програмне забезпечення, підготовку технічного персоналу, а також забезпечує інформацію на тему наших виробів. Завданням відділу є також надання рекомендацій та порад, а також забезпечення підтримки при підборі систем, оцінці матеріалів, специфікацій, технічних креслень і проектуванні деталей і розрахунків.



## РІШЕННЯ, що відповідає Вашим очікуванням

Індивідуально спроектовані конструкційні рішення і деталі, дають можливість отримання унікального характеру будівлі і виділення його на тлі навколишніх об'єктів. Об'єкти, які мають елементи цього типу, виконані точно, відповідно до бачення автора проекту, є не тільки джерелом задоволення побажань учасників процесу проектування та реалізації, - часто вони стають характерним акцентом даного району або кварталу, визначниками якості сучасної архітектури, безпосередньо впливають на образ міста і комфорт життя його жителів. Одним з найбільш ефективних (і ефектних) методів виділення об'єкта таким способом є, так зване, об'єктне рішення в сфері світлопрозорих фасадів, яке все частіше використовується архітекторами останнім часом.

У своїй діяльності «Aluprof» SA прагне до постійного підвищення рівня якості виробів. Вони відповідають вимогам європейських норм у сфері якості сплавів, допусків виконання і характеристик міцності. Know how підприємства - це технічна думка. Ретельно підготовлені і навчені фахівці, працюють над найсучаснішими технологічними рішеннями. Спроектвані системи відповідають потребам ринку, допомагають в реалізації архітектурних проектів, а також приймають істотну участь у розвитку галузі алюмінієвих конструкцій.



# НАЙВИЩА ЯКІСТЬ

## послуг і технологій

«Aluprof» приділяє дуже велику увагу безперервному розвитку, а також збереженню найвищого рівня стандарту своїх виробів і послуг. Кожен співробітник зобов'язаний підтримувати високу якість. Процес починається у постачальників, тобто з високої якості компонентів, з яких виготовляються системи. Інноваційні технології і сучасний машинний парк, гарантують отримання надійних і міцних виробів, а також задоволення вимог клієнтів. Все це також заслуга творчої праці конструкторського відділу. В рамках Центру досліджень і інновацій «Aluprof» працює акредитована Дослідно-вимірвальна лабораторія, що має інноваційне обладнання, зокрема, найбільшу в Центрально-Східній Європі камеру для проведення випробувань вікон, дверей, фасадів, а також зовнішніх жалюзі.





# ALUPROF

серед кращих

Високу якість виробів підтверджують присуджені спеціалістами численні нагороди, зокрема: Добра марка 2021, Польська добра марка 2021, Топ марка 2020, Лідер ринку столярки 2021, Діаманти Форбса 2022, Будівельна фірма року 2021, Велика перлина польської економіки 2019, Золота будівельна марка 2021 року, Орли польської столярки 2019, Лідер якості п'ятиріччя за оцінкою споживачів, Посол польської економіки, Посол пасивного будівництва, Гепарди бізнесу, Будівельна марка року, Динамічна фірма, Будівельник польського спорту, Кришталевий профіль, Ефективна фірма, Бронзовий герб якості QI, Якість року, Лавр клієнта, Діамант до Золотої статуетки Лідера польського бізнесу, Сертифікат вірогідності в бізнесі, Орли польського будівництва, Європейська медаль для системи MB-86, Стандарт ЄС і багато інших.



# ПОСОЛ пасивного будівництва

У пропозиції фірми є вироби, які ідеально відповідають вимогам зеленого будівництва, добре проявляють себе, як в комерційному, так і в приватному секторі будівництва. Прагнення до зниження витрат по експлуатації будівель призводить до того, що фактор їх енергоощадності стає особливо важливим. Одним з найбільш ефективних способів досягнення цієї мети є використання сучасних рішень з області будівельних столярних виробів, що підвищують термоізолюючу здатність будівель. Тому фірма розширює пропозицію рішеннями, які будуть ідеально відповідати потребам енергоекономного і пасивного будівництва. Тільки в 2014 році 4 системи отримали сертифікати Інституту пасивних будинків в Дармштадт (PHI), в тому числі дві фасадні системи отримали найвищі з можливих класів ефективності A+ будівництва.

ПОЛЬСЬКИЙ ІНСТИТУТ ПАСИВНОГО БУДІВНИЦТВА ТА ВІДНОВЛЮВАНОЇ ЕНЕРГІЇ надав фірмі «Aluprof» статус Посла пасивного будівництва в галузі систем для виробництва будівельних столярних виробів, фасадів та ролет, призначених для використання в пасивних будівлях, і рекомендує компанію як надійного партнера для всіх пасивні інвестиції.

«Aluprof» є членом Польської асоціації зеленого будівництва. Вона об'єднує низку компаній з будівельної галузі, спільною метою яких є підтримка ідеї сталого будівництва.

# ПРОТИЗЛАМНІ вироби

Базові профільні системи для **протизламних віконно-дверних конструкцій дозволяють вибрати рішення класів від RC1 до RC4**, що відповідають вимогам до **теплого захисту** будівлі. Є можливість використати системи, що відрізняються за ступенем теплоізоляції секцій: від **MB-79N**, через **MB-86N**, до **MB-104 Passive**, які випускаються в різних варіантах профільної ізоляції та є рекомендовані для енергозбережного та пасивного будівництва.

**Скління** протизламних конструкцій зазвичай виготовляється з композитних пакетів, до складу яких входить скло зі спеціальною структурою, часто багат шарове, виготовлене із загартованих склопакетів та спеціальних фольг. Залежно від класу даного вікна, дверей чи фасаду скло вибирається відповідно до стандарту EN 356: у протизламному класі RC1, RC2 — це скло класу не нижче P4A, у класі RC3 — не нижче P5A, а в класі RC4 — не нижче P6B.

**Методи відкриття** протизламних конструкцій не повинні обмежуватися лише класичними рішеннями нахилу та повороту. Люди, які віддають перевагу великим розсувним склінням і водночас хочуть підтримувати належний рівень домашньої безпеки, можуть скористатися підйомно-розсувною дверною системою **MB-77HS**, яка має підтвердження підвищеної стійкості до крадіжок.

**Фітинги**, що використовуються в протизламних конструкціях, мають належну міцну структуру та мають спеціальні протизламні елементи. Ручка з ключем — обов'язковий аксесуар для кожного вікна. Зовнішні двері оснащені замками з багатоточковими блокуваннями та спеціальними протизламними ригелями. Посилені запірні механізми у двостулкових дверях також відіграють важливу роль.

**Конструкції протизламних алюмінієвих та скляних фасадів дозволяють будувати будівлі класів від RC1 до RC3**, згідно з EN 1627: 2011. Вони можуть базуватися на двох системах, схожих за зовнішнім виглядом, але відрізняються внутрішньою структурою та технічними параметрами: на класичній, популярній на ринку системі **MB-SR50N**, або на новій та більш технічно вдосконаленій системі **MB-TT50**, що забезпечує кращі параметри герметичності та теплоізоляції. Внутрішньо-фрамугова структура цих фасадів базується на наборі базових секцій, ізоляторів та ущільнювачів, а також скла відповідного класу, однак вона включає додатковий захист у вигляді спеціальних аксесуарів для складання скла та з'єднання скла з конструкцією, з використанням клею та герметизуючої суміші.

«Aluprof», окрім віконних, дверних та фасадних систем, пропонує, серед іншого, **системи зовнішніх ролет**, включаючи інноваційну протизламну систему ролет **SAFETY PREMIUM**. Ефективна безпека гарантована, зокрема, завдяки, посиленій конструкції напрямних та спеціально посилення в нижній смузі, що забезпечує високу жорсткість та стійкість броні. Протизламну конструкцію можна використовувати як в адаптивних, так і в прихованих системах. Типові випробування протизламних ролет в системах «Aluprof», проведені в акредитованих дослідницьких лабораторіях згідно з EN 1627:2011, підтвердили, що **вони мають клас RC3**. Новинкою в пропозиції «Aluprof» є також протизламна ролетна система **SAFETY PLUS** у класі **RC2** опору на зламання.





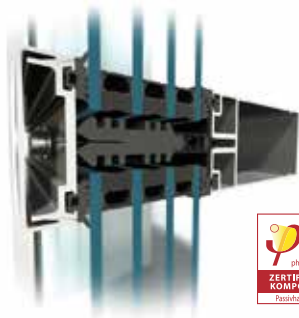
## MB-TT50 фасадна система

### ТЕХНІЧНІ ДАНІ

- стійки і ригелі глибиною: від 65 до 245 мм
- висока термічна ізоляція:  $U_f$  від 0,5 W/(m<sup>2</sup>K)
- товщина скління: до 64 мм
- проникність повітря: AE 1350 Pa, EN 12153:2004; EN 12152:2004
- водонепроникність: RE 1800 Pa, EN 12155:2004; EN 12154:2004
- ударостійкість: I5 / E5, EN 13049: 2004, EN 14019:2006

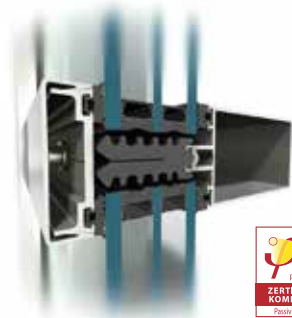
### КОНСТРУКЦІЯ

- система MB-TT50 має сертифікат Інституту пасивних будинків в Дармштадт в найвищому класі A +
- форми профілів дають можливість виконання на одному рівні стійок і ригелів з внутрішньої сторони фасаду
- ряд кутових з'єднань дає свободу при проектуванні просторових конструкцій
- система ізотермічних вставок є відмінним захистом від втрати теплової енергії через конструкцію, і їх спеціальна форма полегшує збірку фасаду
- широкий діапазон скління і висока несуча здатність з'єднання стійка-ригелів (3,0 kN) дає можливість застосування багатьох різновидів скла, а також монтажу великих і важких склопакетів
- великий вибір відкритих елементів в фасаді: різного типу вікна і двері, в тому числі мансардні вікна, вікна інтегровані з фасадом, а також відкидні і відкривні вікна MB-SR50N OW





## MB-SR50N HI+ фасадна система



### ТЕХНІЧНІ ДАНІ

- тійки і ригелі глибиною: від 50 до 325 мм
- висока термічна ізоляція: **Uf від 0,59 W/(m²K)**
- овщина скління: до 64 мм
- проникність повітря: AE 1050 Pa, EN 12152
- водонепроникність: RE 1200, EN 12154
- ударостійкість: IS/ES, EN 14019

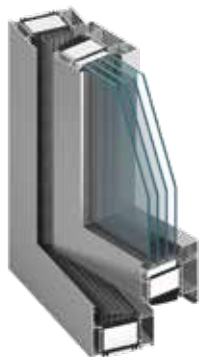
### КОНСТРУКЦІЯ

- система MB-SR50N HI+ має сертифікат Інституту пасивних будинків в Дармштадт в найвищому класі А+, що є підтвердженням того, що виконані в ній конструкції можуть використовуватися при будівництві пасивних об'єктів
- кутові з'єднання, що дають можливість вільно формувати алюмінієву забудову
- стійки і ригелі з "гострими" краями, які дають можливість виконувати несучу конструкцію фасадів з видимою вузькою лінією
- естетичні різновиди систем і ряд накладних профілів різної форми забезпечують отримання багатьох варіантів зовнішнього вигляду фасаду
- широкий вибір відкривних елементів у фасаді: різного типу вікна і двері, в тому числі мансардні вікна, вікна інтегровані з фасадом, а також відкідні та відкривні вікна MB-SR50N OW
- великий діапазон скління, а також доступні ізотермічні вставки і аксесуари дають можливість отримати високий рівень термоізолюючої здатності фасадів
- можливість гнуття профілів і виконання аркових конструкцій



## MB-104 PASSIVE

віконно-дверні системи  
з високою термоізоляцією



### ТЕХНІЧНІ ДАНІ

- глибина рами і стулки від 95 до 104 мм
- висока термічна ізоляція для відкритого вікна:  **$U_w$  від 0,59 W/(m<sup>2</sup>·K)**
- максимальні розміри стулки вікна (В / Д): 2900 мм / 1700 мм
- максимальні розміри стулки дверей (В / Д): 3000 мм / 1400 мм
- максимальна вага стулки: 160 кг (вікно), 200 кг (двері)
- проникність повітря: клас 4, PN-EN 12207
- водонепроникність: клас AE 1800, PN-EN 12208
- стійкість до вітрових навантажень: клас C5 / B5, PN-EN 12210

### ОПИС СИСТЕМИ

- вікна з сертифікатами Інституту пасивних будинків в Дармштадт для версії MB-104 Passive SI і MB-104 Passive Aero
- понаднормативні параметри герметичності та ізоляції
- широкий діапазон скління до 81 мм
- фурнітурні пази типу "Euro" дають можливість виконувати монтаж більшості доступних видів фурнітури, призначених для алюмінієвих і пластикових вікон
- можливість застосування традиційних або прихованих петель
- можливість використання поверхневих, роликкових або прихованих петель
- секції розширення дверного полотна
- поріг шириною 95 мм - однакова ширина порога та рами



## MB-86N/MB-86B

віконно-дверна система з високою  
термічною ізоляцією



### ТЕХНІЧНІ ДАНІ

- рами і стулки глибиною: від 77 до 86 мм
- висока термічна ізоляція:  $U_w$  від **0,62 W/(m²K)**
- товщина скління: до 70,5 мм
- проникність повітря: клас 4, PN-EN 12207:2001
- водонепроникність: клас E 4800, PN-EN 12208:2001
- стійкість до вітрових навантажень: клас C5, PN-EN 12210:2001

### ОПИС СИСТЕМИ

- великий асортимент профілів гарантує отримання необхідної естетики і міцності конструкції
- широкі термічні вставки нової форми, що дають можливість застосовувати додаткові перегородки в зоні ізоляції профілів
- двокомпонентна центральна прокладка ідеально ущільнює і забезпечує термічну ізоляцію простору між стулкою і рамою
- штапики для скління з додатковим ущільненням доступні в трьох варіантах: Standard, Prestige і Style
- форми профілів, пристосовані до монтажу різних видів периметральної віконної фурнітури, в тому числі прихованих петель
- широкий асортимент скління дає можливість застосування всіх існуючих типів двокамерних склопакетів, акустичних або протизламних
- водовідведення профілів доступне в двох варіантах: традиційний або прихований
- система MB-86B з сертифікатом ATG Бельгійського дослідного інституту UBAtc.



## MB-79N

### Віконно-дверна система

#### ТЕХНІЧНІ ДАНІ

- глибина рами: 70 мм
- глибина ступки: 79 мм
- висока теплоізоляція:  $U_w$  від  $0,64 \text{ W}/(\text{m}^2\text{K})$
- товщина скління: каркас: 1,5 - 54 мм, ступка: 10,5 - 63 мм
- максимальні розміри ступки вікна: Н до 2700 мм, L до 1350 мм / Н до 2150 мм, L до 1700 мм
- повітропроникність: клас 4, EN 12207
- водостійкість: клас E1500, EN 12208
- стійкість до вітрового навантаження: клас C5, EN 12210

#### ОПИС СИСТЕМИ

- Глибина 79 мм (ступка вікна) та профілі 70 мм (віконна рама)
- термічні прокладки найновішої технології, що впливають на високі параметри теплоізоляції
- 3 теплових варіанти конструкції: MB-79N E, MB-79N ST, MB-79N SI
- структура, що відповідає вимогам Технічних умов з 2021 року для вікон  $0,9 \text{ Вт}/(\text{m}^2\text{K})$  та дверей  $1,3 \text{ Вт}/(\text{m}^2\text{K})$
- дуже хороша кінематика, що дозволяє будувати вузькі вікна та двері, що відкриваються;
- можливість використання невидимих петель та найпопулярніших фурнітур для конвертів, включаючи приховану фурнітуру, разом із найсучаснішими наконечником "AluPilot"
- широкий асортимент скління з подвійними або потрійними склопакетами товщиною до 63 мм
- великий вибір ручок з різних стилістичних серій, зокрема, ручки з видимою розеткою або без розеток, з мінімалістичним зовнішнім виглядом







# MB-SKYLINE MB-SKYLINE TYPE R

система розсувних дверей з  
прихованою рамою



## ТЕХНІЧНІ ДАНІ

- теплоізоляція:  $U_D$  від 0,85 W/(m<sup>2</sup>K)
- овітропроникність: клас 3, EN 12207
- водонепроникність: до класу 9A (600Pa), EN 12208
- стійкість до вітрового навантаження: до класу C5 (2000Pa), EN 12210

## ОПИС СИСТЕМИ

- профілі глибиною 71 мм (стулки) та 190 мм (2-рейковий каркас)
- сучасний дизайн та висока естетика конструкції: каркас, прихований у стінах, підлозі та стелі, повністю змивні стулки з каркасним профілем з боків, видима ширина з'єднання дверного полотна - 25 мм
- зручна, неглибока рама глибиною 23 мм (у версії Type R)
- дверні полотна з прихованим приводом вагою до 1200 кг великих габаритів - висотою до 4 м
- профілі з 3-камерною конструкцією з теплоізоляцією
- скління за допомогою склопакетів товщиною від 52 до 60 мм
- двері відчиняються вручну або автоматично
- накопичувачі та блоки управління, приховані в каркасних профілях
- можливість використання автоматичного верстата, встановленого поза конструкцією
- симетричний вузький стовпчик G також для ручного керування
- інноваційний компенсаційний профіль, що усуває наслідки прогину стелі



## MB-77HS/MB-77HSB

система підйомно-розсувних дверей



### ТЕХНІЧНІ ДАНІ

- стійки і ригелі глибиною: від 77 до 271 мм
- висока термічна ізоляція:  $U_w$  від **0,84 W/(m²K)**
- товщина скління: до 58,5 мм
- проникність повітря: клас 4, EN 12207
- водонепроникність: клас 9A, EN 12208
- стійкість до вітрових навантажень: до класу C4, EN 12210

### ОПИС СИСТЕМИ

- міцні і вузькі профілі дають можливість виконання дверей з низьким порогом з вагою ступки до 600 кг, висотою до 3,2 м і шириною до 3,3 м
- рами представлені в двох варіантах: 2-шинні і 3-шинні
- можливість кутової установки 90° та 270° — надзвичайно великий простір після відкриття дверей
- зручні рішення з низьким порогом
- широкий діапазон заповнень, який враховує застосування одно- або двокамерних склопакетів, ізоtermічні вставки, а також додаткові аксесуари та ізоляційні елементи дозволяють отримати дуже хороші теплові та акустичні параметри конструкції
- три варіанти зовнішнього вигляду штапика: Standard, Prestige, Style
- замкнутий контур штапика, а також протизлазні деталі дають можливість отримати підвищені протизлазні властивості без зміни істотних конструкційних елементів дверей
- спеціальні форми ущільнювачів місця примикання і заповнення разом з відповідною фурнітурою забезпечують високу стійкість до потрапляння вологи та повітря
- Система MB-77HSB із сертифікатом ATG Бельгійського науково-дослідного інституту UBAtc.



# MB-86 FOLD LINE HD Розкладні двері



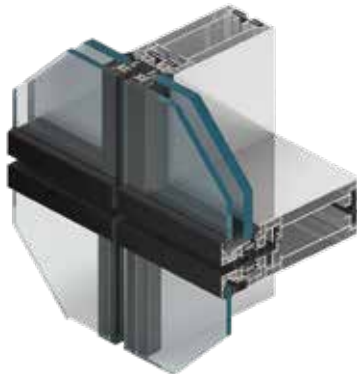
## ОПИС СИСТЕМИ

- трикамерні міцні алюмінієві секції з глибиною конструкції 86 мм для рами та 77 мм для дверних полотен
- центральна секційна камера, обладнана термічним прокладками шириною 24 мм для рами та 34 мм для дверних полотен, що означає високу теплоізоляцію конструкції
- спеціалізована фурнітура, призначена для системи MB-86 FOLD LINE HD, що забезпечує комфортну роботу дверних полотен максимальною вагою 120 кг
- великі допустимі розміри конструкції, що дозволяють будувати двері з висотою стулки до 3000 мм і шириною до 1000 мм
- різні варіанти рішень порогів: класичний — з поворотним ущільненням, або зручний у використанні — з низьким порогом
- великий діапазон скління від 14 до 61,5 мм, що дозволяє використовувати одно- та двокамерні пакети, зокрема, спеціалізовані пакети: з підвищеною звукоізоляцією або стійкістю до взломів
- значний обсяг сумісності структури системи MB-86 FOLD LINE HD з добре відомою і цінованою системою вікон та дверей ALUPROF MB-86N: профіль, що з'єднується аналогічно MB-86N, а також деякі секції, прокладки та аксесуари, загальні для обох системи



## MB-SE85 SG

система фасаду, який складається з елементів



### КОНСТРУКЦІЯ

- видима ширина колон і фрамуг фасаду становить 85 мм
- характерною особливістю цього рішення є кріплення скління до колони із застосуванням структурного склеювання, тоді як до фрамуги — за допомогою притисної планки
- система кріплення панелей до конструкції залізобетонних стель будівлі також розроблялась індивідуально
- сильною стороною цієї конструкції є також система ущільнюванн, який полягає в багатокамерномк ущільнення між полюсами, прокладці

### ОПИС СИСТЕМИ

- Фасадна система структурних елементів MB-SE85 SG була створена для потреб об'єкта SKY TOWER висотою 212 м, який є найвищим житловим та службовим будинком у Польщі
- крім постійного скління, є також спеціально розроблені нахилні вікна, керовані електричними приводами
- забезпечує необхідну естетику фасаду, довговічність та високі технічні параметри
- дозволяє швидко збирати готові фасадні сегменти без використання традиційних риштувань



## MB-78EI протипожежна система



### ТЕХНІЧНІ ДАНІ

- секції глибиною 78 мм
- висока термічна ізоляція:  $U_f$  від 1,6 W/(m<sup>2</sup>K)
- товщина скління: до 84 мм
- проникність повітря: клас 2, PN-EN 12207:2001
- водонепроникність: клас 5A, PN-EN 12208:2001
- вогнестійкість:
  - перегородки без відкриття і двері, що відкриваються: EI15, EI30, EI45, EI60, EI90, EN 13501-2 розсувні двері: EI30, EN 1634-1

### ОПИС СИСТЕМИ

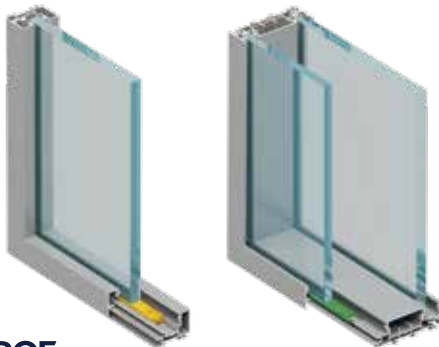
- двері з примиканням 1- або 2-стулкові висотою стулки до 3000 мм або автоматичні розсувні двері MB-78EI DPA висотою до 2515 мм
- перегородки без відкриття і двері, що відкриваються висотою до 4 м
- можливість застосування косих з'єднувальних планок, а також гнуття профілів і виконання аркових конструкцій
- великий вибір аксесуарів, в тому числі естетичні роликіві петлі
- так звані перегородки без шпресів висотою до 3,6 м





# MB-HARMONY MB-HARMONY DUO

системи внутрішніх скляних стін



## ТЕХНІЧНІ ДАНІ

- діапазон скління ESG 10, ESG 12, VSG 55.1, VSG 55.2, VSG 66.1, VSG 66.2, VSG 55.2 з акустичною плівкою, VSG 66.2 з акустичною плівкою
- акустична ізоляція  $R_w$  макс 48 дБ /  $RA1$  макс 46 дБ
- категорія використання IVb
- категорія приміщення А, В, C1+C5, D
- висота 3,2/3,6 м для скла ESG 12, VSG 66.1, VSG 66.2, VSG 66.2 з акустичною плівкою
- оздоблення анод, палітра кольорів RAL та палітра ADEC колір деревини та бетону

## ОПИС СИСТЕМИ

- легка конструкція профілів – лише 31 мм висоти
- приховані віконні ущільнювачі, вставлені перед монтажем профілів
- вся система базується на кількох основних елементах
- зведено до мінімуму кількість кріплень та аксесуарів
- простота монтажу та збірки (безпосередньо на будівельному майданчику)
- унікальна монтажна панель виконана з базових профілів
- відсутність необхідності використовувати акрилові шви в стінах
- прикріплення фурнітури та аксесуарів переважно не вимагає механічної обробки - вони були обмежені лише кількома випадками
- механічна обробка з використанням портативних інструментів
- стабільність і надійність конструкції підтвержені випробуваннями
- рамні двері зі ступками 35 і 45 мм з одинарним (5-13 мм) і подвійним (25-35 мм) склінням
- універсальна рама для всіх типів дверей
- сумісність рішень MB-Harmony і MB-Harmony DUO



## MB-OPENSKY 140

система пергол

### ТЕХНІЧНІ ДАНІ

- максимальні розміри одного сегмента: довжина 7 м x ширина 5 м x висота 3 м
- зміна кута нахилу планки вздовж осі від 0 до 135 °
- широкий асортимент кольорів з палітри RAL

### ОПИС СИСТЕМИ

- сучасне і надзвичайно функціональне рішення, що використовується як покрівля для терас або окремої зони саду
- пергола може стояти окремо та монтуватися до стіни зі спеціальною консоллю, що забезпечує утеплення стін
- можливість виконання у варіанті з двома навами, що дозволяє збільшити корисну площу
- конструкцію виготовлено з екструдованого алюмінію, що гарантує її довговічність і міцність
- естетичні кріплення без видимих зазорів
- дах - це модуль, що складається з рухомих ламелей, оснащених ущільнювальними прокладками, що захищають від дощової води
- дренажна система, прихована в конструкції
- можливість використання бічних жалюзі, таких як екрани або скляні розсувні панелі
- привід естетично прихований у конструкції
- можливість використання різних типів аксесуарів, таких як датчики вітру, дощу та сонця
- доступне освітлення з використанням LED-технології





# SKYFLOW

## Фасадні жалюзі



### ТЕХНІЧНІ ДАНІ

- розміри коробок: 200 - 440 мм
- максимальна ширина: 4500 мм
- максимальна висота: 4000 мм
- коробки з алюмінієвого листа або екструдованого алюмінію
- доступні дві форми ламелей: профільовані у формі літери «С» (двосторонній внутрішній завиток забезпечує жорсткість і стійкість до впливу вітру) та «Z», які забезпечують більшу герметичність та тим самим затемнюють приміщення

### ОПИС СИСТЕМИ

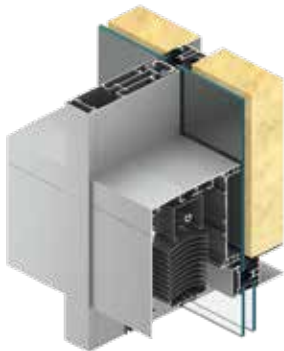
- Доступні 4 варіанти фасадних жалюзі: адаптивні SZF / A, самонесучі (SZF / S), вбудовані SZF / P та SZF / BX
- доступні два типи шпильок (штифтів): сталеві (міцні та довговічні) та ПВХ (мінімізує шум, який може виникати під час вітру)
- напрямні, як єдині на ринку, оснащені спеціальними звукоізолюючими прокладками, які усувають шум, що утворюється при попаданні планок на напрямні
- текстильні елементи жалюзі (драбинки та стрічки) виконані з поліестеру і термічно зафіксовані, завдяки чому є стійкими на вплив атмосферних чинників, розтягування, протирання, ефект УФ-променів чи появи цвілі
- драбинка шнурів під час намотування складається в цифру 8, завдяки чому вони не заплутуються поміж ламелями, що забезпечує їх плавне намотування
- пропозиція включає два варіанти нижньої балки: повну та напіввідкриту
- можлива установка направляючої у випадку із заглибленою версією затвора





# MB-SR50N ZS

фасадна система з передньою  
фрамугою, інтегрована із затвором  
SkyFlow



## ТЕХНІЧНІ ДАНІ

- розміри коробок: 220мм, 320мм, 380мм
- максимальна ширина: 4500 мм
- максимальна висота: 4000мм
- коробки з екструдованого алюмінію
- доступні дві форми ламелів: профільована у формі літери "С" (двосторонній завиток всередину забезпечує жорсткість і стійкість до впливу вітру) і "Z", які забезпечують більшу герметичність, а отже і затемнення приміщення

## ОПИС СИСТЕМИ

- доступні два типи шпильок (штифтів): сталеві (міцні та довговічні) та ПВХ (мінімізує шум, який може виникати під час вітру)
- напрямні, як єдині на ринку, оснащені спеціальними звукоізолюючими прокладками, які усувають шум, що утворюється при попаданні планок на напрямні
- текстильні елементи жалюзі (драбинки та стрічки) виконані з поліестеру і термічно зафіксовані, завдяки чому є стійкими на вплив атмосферних чинників, розтягування, протирання, ефект УФ-променів чи появи цвілі
- драбинка шнурів під час намотування складається в цифру 8, завдяки чому вони не заплутуються поміж ламелями, що забезпечує їх плавне намотування
- фасадні стійки мають спеціальні затискні планки, що дозволяють встановлювати заповнювальні та маскувальні смуги, які також виконують роль напрямних для жалюзі



# SKYROLL

екранна система захисту від сонця

## ТЕХНІЧНІ ДАНІ

- розміри коробок: 85 - 120 мм
- максимальна ширина: 5000 мм
- максимальна висота: 5000 мм
- коробки з алюмінієвого листа або екструдованого алюмінію
- можливість використання технічних тканин будь-якого виробника

## ОПИС СИСТЕМИ

- доступні 3 варіанти системи: ZIP, CLASSIC та ECO, пристосовані до потреб інвестора
- перша екранна система на ринку, яка використовує замикаючий механізм у закритому положенні, що полегшує монтаж, розбирання та забезпечує легкий доступ до сервісу; продуманий дизайн варіанту ZIP робить так, що тканина намотується не тільки на намотувальну трубку при закритті, але і на адаптер, що забезпечує кращу обмотку
- завдяки використанню механізму на блискавці у варіанті SkyRoI ZIP, можна безпосередньо інтегрувати тканину з напрямною, що забезпечує стійкість до вітру та гарантує максимальну герметичність
- використання механізму AluClick у системі SkyRoI ECO забезпечує зручне та просте ручне управління
- 3 варіанти монтажу: адаптивний, прихований та верхній
- верхня коробка містить ізоляцію, яка мінімізує утворення теплових мостів. Бічна ізоляція також доступна як єдине рішення на ринку.





# SKB STYROTERM

## Система верхніх жалюзі



### ТЕХНІЧНІ ДАНІ

- розміри коробки: 260 × 260 мм і 300 × 300 мм
- максимальна ширина: 4100 мм
- максимальна висота: 4700 мм
- відмінні теплові властивості коробки -  $U_{sb}$  від 0,29 Вт / (м<sup>2</sup>К) - IFT ROSENHEIM
- завіса ролет може бути виконана з поліуретанових профілів, заповнених пінопластом або ПВХ профілями

### ОПИС СИСТЕМИ

- можливість використання у новозбудованих будівлях та під час модернізації існуючих
- система також доступна у версії, пристосованій до складання пакету фасадних жалюзі
- відмінні теплові параметри коробки, виготовлені з високоякісних матеріалів відповідно до рекомендацій «Aluprof»
- система встановлюється безпосередньо на віконну раму за допомогою відповідно підбраного адаптивного профілю. Наявні в пропозиції профілі підходять для більшості дерев'яних віконно-дверних систем, алюмінієвих столярних виробів ПВХ, доступних на ринку
- структура системи забезпечує інтеграцію з москітною сіткою, що гарантує ефективний захист від комах
- можливість ручного або електричного управління (доступний сучасний асортимент передавачів та інтелектуальний центр управління)
- завдяки широкій кольоровій гамі ролети є ідеальним декоративним елементом, що відповідає зовнішньому вигляду будівлі



# SAFETY PREMIUM

Система протизламних ролет

## ТЕХНІЧНІ ДАНІ

- розміри коробок: 180, 205, 230, 250 мм
- максимальна висота: 4400 мм
- максимальна ширина: 2800 мм
- взломостійкість у класі RC3
- ролетна штора з екструдованих профілів PE55

## ОПИС СИСТЕМИ

- посилена конструкція напрямних, що запобігає згинанню або витягуванню профілів ролет
- запатентований храповий механізм, встановлений у нижній частині затвора, який запобігає підняттю опущеної штори
- армування в нижній частині, що забезпечує високу жорсткість і стійкість броні
- достатньо міцна конструкція штори ролет, яка запобігає пошкодженню під час удару
- доступне електричне управління (ви можете вибрати серед сучасних моделей передавачів та інтелектуального блоку управління)
- протизламну конструкцію можна використовувати як в адаптивних, так і в прихованих системах

Пропозиція Aluprof також включає систему протизламних ролет SAFETY PLUS RC2 класу стійкості до крадіжки.





## SP/SP-E

система прихованих ролет



### ТЕХНІЧНІ ДАНІ

- розміри коробів: 137, 165, 180, 205 мм
- максимальна висота: 4400 мм
- максимальна ширина: 5900 мм
- Сертифікат Інституту пасивного будинку
- рулонна штора може бути виготовлена з поліуретанових профілів, заповнених пінопластом, екструдованих алюмінієвих профілів або ПВХ-профілів

### ОПИС СИСТЕМИ

- можливість використання в нещодавно зведених будівлях та в існуючих будівлях після необхідних змін в області перемички
- відмінна теплоізоляція через відсутність втручання у структуру віконних столярних виробів та перемичок (рекомендація Інституту пасивного будинку в Дармштадті для використання в пасивних будівлях)
- міцна та надійна конструкція
- завдяки використанню системи москітних сіток, що працює самостійно, додатковий захист інтер'єру від присутності комах
- можливість ручного або електричного управління (доступний сучасний асортимент передавачів та інтелектуальний блок управління)
- великий вибір кольорів у стандартній палітрі (RAL та кольори дерева) для задоволення потреб найвимогливіших клієнтів



## SK/SKP/SKO

Система адаптивних ролет



### ТЕХНІЧНІ ДАНІ

- розміри коробок: від 125 мм до 205 мм
- максимальна висота: 4400 мм
- максимальна ширина: 4400 мм
- коробки з алюмінієвого листа або екструдованого алюмінію
- штора затвора може бути виготовлена з поліуретанових профілів, заповнених пінопластом, профілів з екструдованого алюмінію або ПВХ-профілів

### ОПИС СИСТЕМИ

- може використовуватися в існуючих приміщеннях без необхідності спеціальної підготовки до установки
- доступні різні типи та форми коробок, придатних для настінного або поглибленого монтажу
- дуже хороші акустичні та теплові властивості
- завдяки використанню системи москітних сіток, що працює самостійно, додатковий захист інтер'єру від присутності комах
- доступне ручне або електричне управління (пропозиція включає сучасний асортимент передавачів та інтелектуальний блок управління)
- широкий діапазон кольорів у стандартній палітрі (RAL та кольори дерева), що дозволяє підлаштовувати під будь-які фасадні або віконні столлярні вироби



## СИСТЕМИ МОСКІТНИХ СІТОК



### ТЕХНІЧНІ ДАНІ

- максимальна ширина: 6000 мм
- максимальна висота: 2700 мм
- Конструкція з екструдованого алюмінію
- Москітна сітка виконана зі скляного волокна
- Частина деталей спільна для усіх систем moskitier з пропозиції «Aluprof»
- Можливість застосування на усіх типах вікон: дерев'яних, пластикових та алюмінієвих

### ОПИС

Пропозиція «Aluprof» включає широкий асортимент москітних сіток:

- **Рамкова фіксована москітна сітка (MRS і MRSZ)** – вмонтована на зовнішньому боці віконної рами, відмінно підійде в приміщеннях, в яких протребуюмо постійного захисту, наприклад, в спальні, ванній, чи дитячій кімнаті
- **Рамкова відкривна москітна сітка (MRO)** – спроектована з думкою про монтування на балконних дверях
- **Рамкова пересувна москітна сітка (MRP)** – монтується безпосередньо до дверної рами або коробки, застосовується у великих, закслених нішах балконів, терас, а також зимових садів.
- **Плісована москітна сітка (MHP)** – може бути прикріплена на дверях тераси, чи балконних нішах. Складається в гармошку під час зачинання, завдяки чому займає мало місця. Доступним також є двостулковий варіант MPH DUAL з можливістю виготовлення кутової москітної сітки без стовпа та вертикальної москітної сітки MPH VERTI, призначеної для установки на віконні століяці.
- **Рулонна москітна сітка (MZN)** – встановлюється безпосередньо на віконну раму. Система може бути відкрита та закрита в будь-який час
- **Рулонна москітна сітка (MZH)** – кріпиться безпосередньо до віконної рами, або на стіні. Завдяки використанню гачкового кріплення, може бути встановлена на дахових вікнах.

[www.aluprof.com](http://www.aluprof.com)



Завантаж pdf-версію  
на мобільний пристрій

# ALUPROF

ALUMINIUM SYSTEMS

**Підприємство ALUPROF SA в м. Бельсько-Бяла**, вул. Варшавська 153, 43-300 Бельсько-Бяла  
тел. +48 33 81 95 300, факс +48 33 82 20 512, електронна пошта: [aluprof@aluprof.eu](mailto:aluprof@aluprof.eu)

**Підприємство ALUPROF SA в м. Ополе**, вул. Gosławicka 3, 45-446 Opole  
тел. +48 77 400 00 00, факс +48 77 400 00 06, електронна пошта: [opole@aluprof.eu](mailto:opole@aluprof.eu)